

【計算方法】

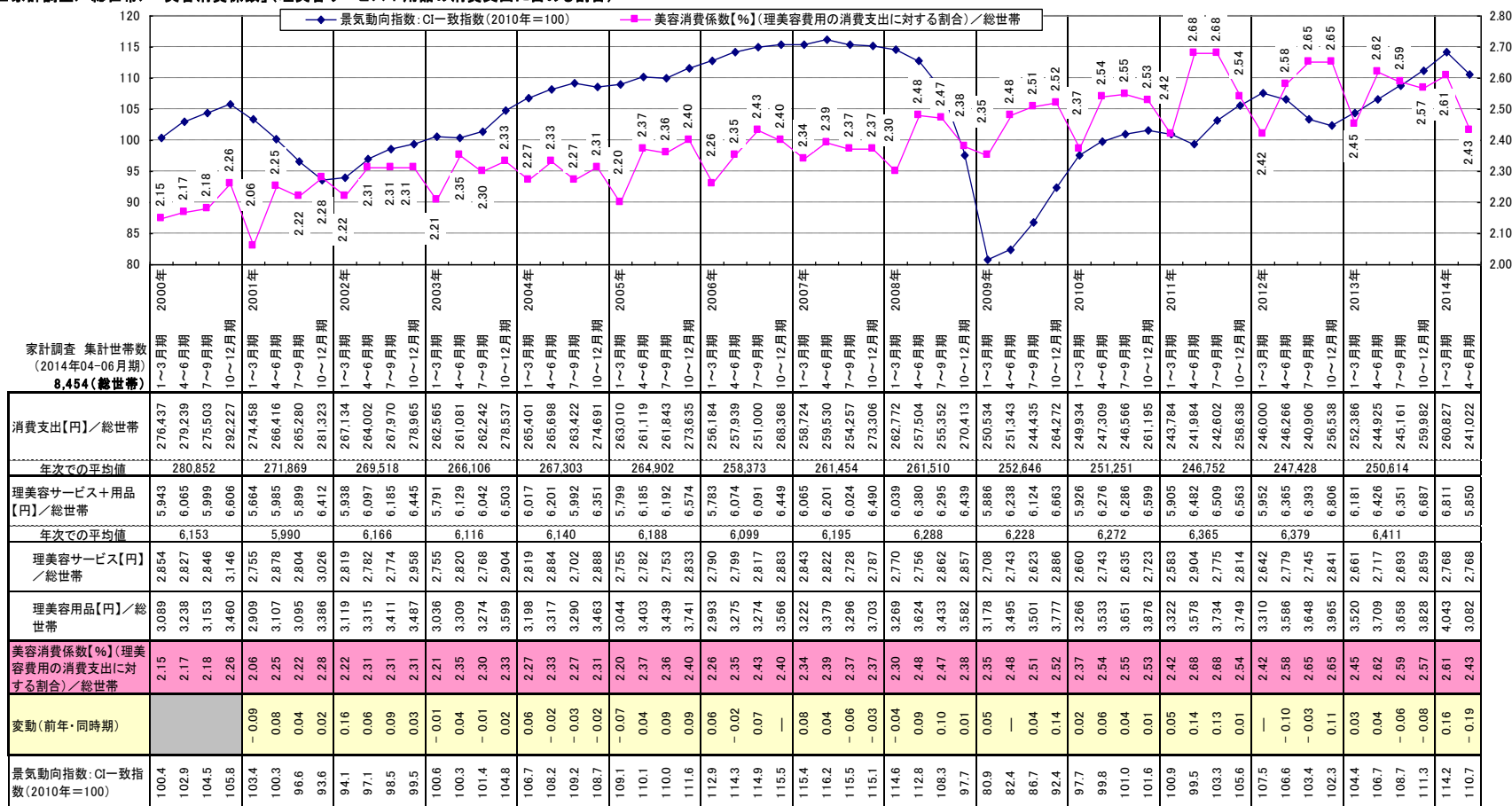
総務省「家計調査」の総世帯のデータより、理美容サービス・用品費用（「理美容サービス」と「理美容用品」の合計）の「消費支出」における比率を計算したものを「美容消費係数」として用いている。

＜家計調査における品目の分類＞

「理美容サービス」…入浴・理容・美容に対するサービスに関するもの  
（理髪代・パーマント代・カット代・エステなど）

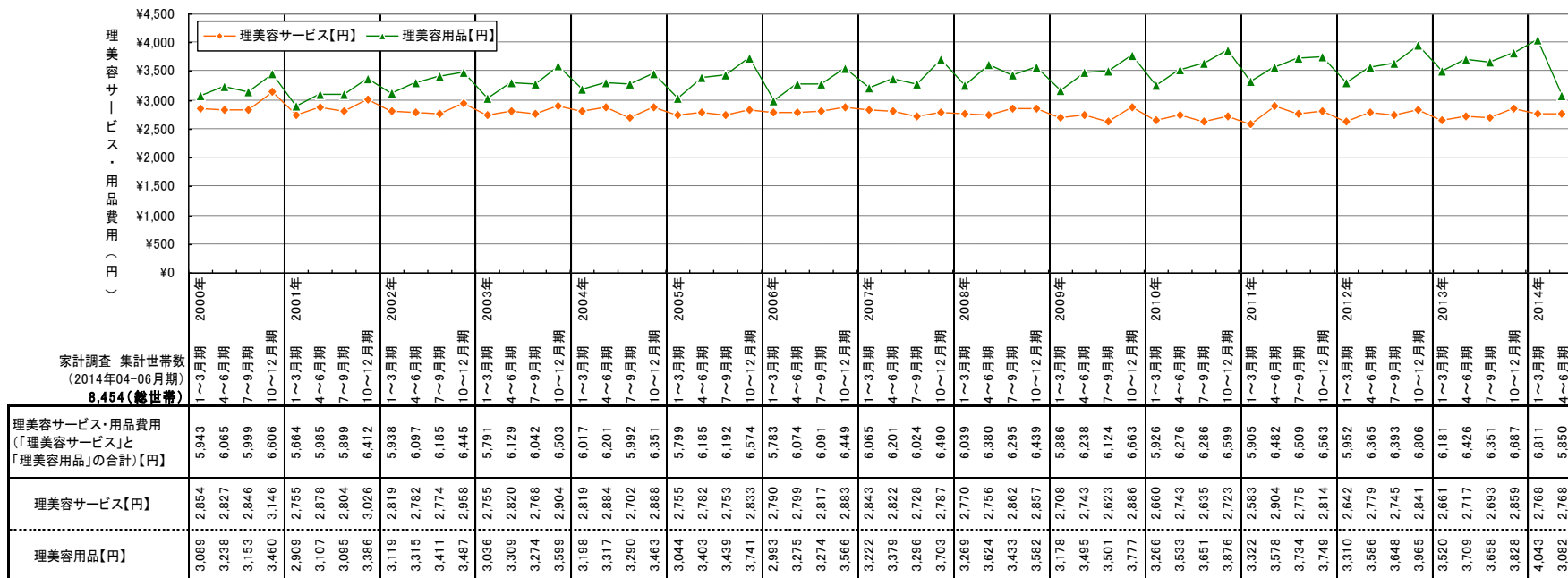
「理美容用品」…衛生・理容・美容に対する商品に関するもの  
（せっけん・シャンプー・化粧品などの消耗品に加え、  
ドライヤーやヘアブラシなどの用品も含む）

■家計調査／総世帯／「美容消費係数」（理美容サービス+用品の消費支出に占める割合）



■理美容サービス・理美容用品 金額の推移 (家計調査)

■理美容サービス・理美容用品 金額の推移



家計調査 集計世帯数  
(2014年04~06月期)  
8,454(総世帯)

理美容サービス・用品費用  
(「理美容サービス」と  
「理美容用品」の合計)【円】

理美容サービス【円】

理美容用品【円】