

【計算方法】

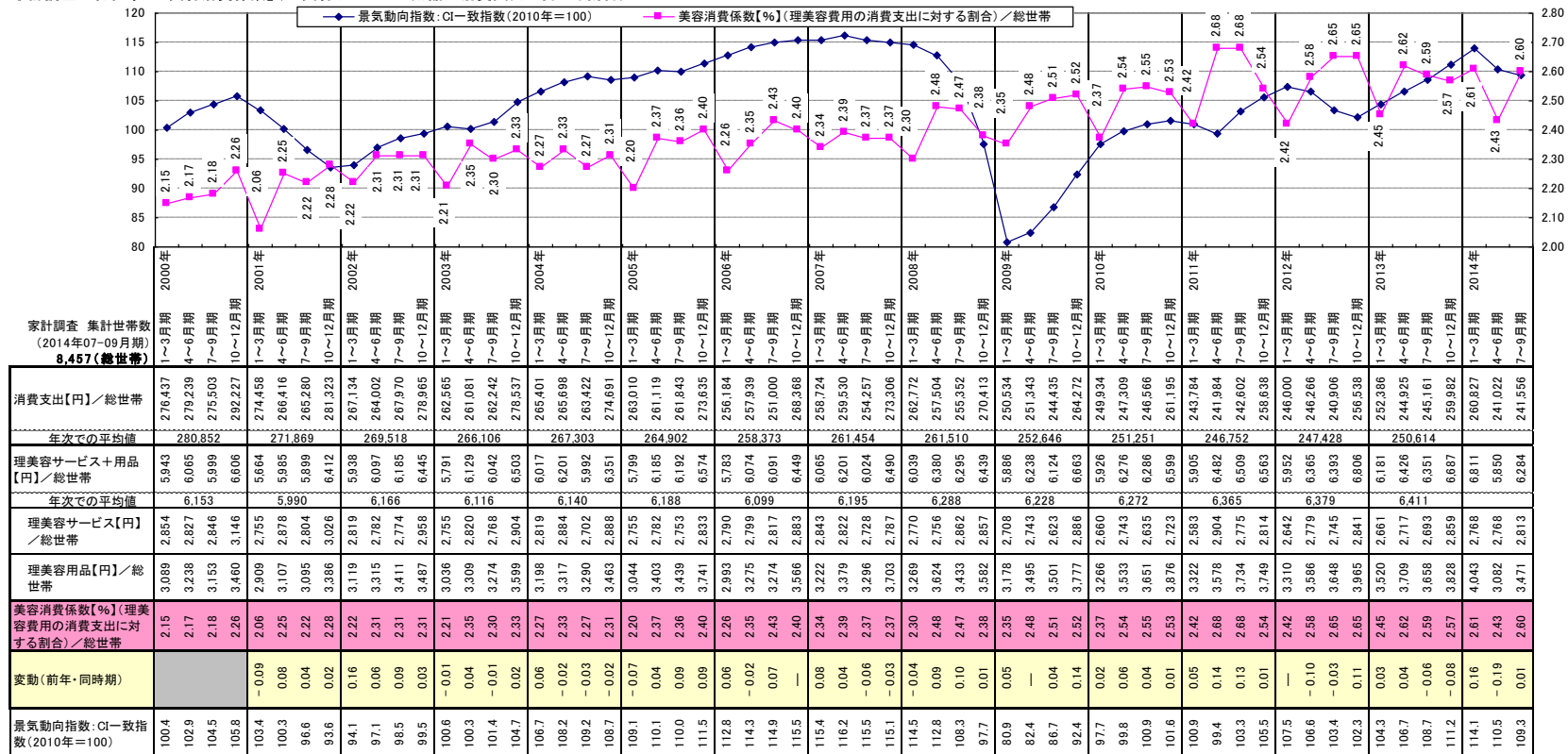
総務省「家計調査」の総世帯のデータより、理美容サービス・用品費用(「理美容サービス」と「理美容用品」の合計)の「消費支出」における比率を計算したものを「美容消費係数」として用いている。

◀家計調査における品目の分類▶

「理美容サービス」…入浴・理容・美容に対するサービスに関するもの
(理髪代・パーマメント代・カット代・エステなど)

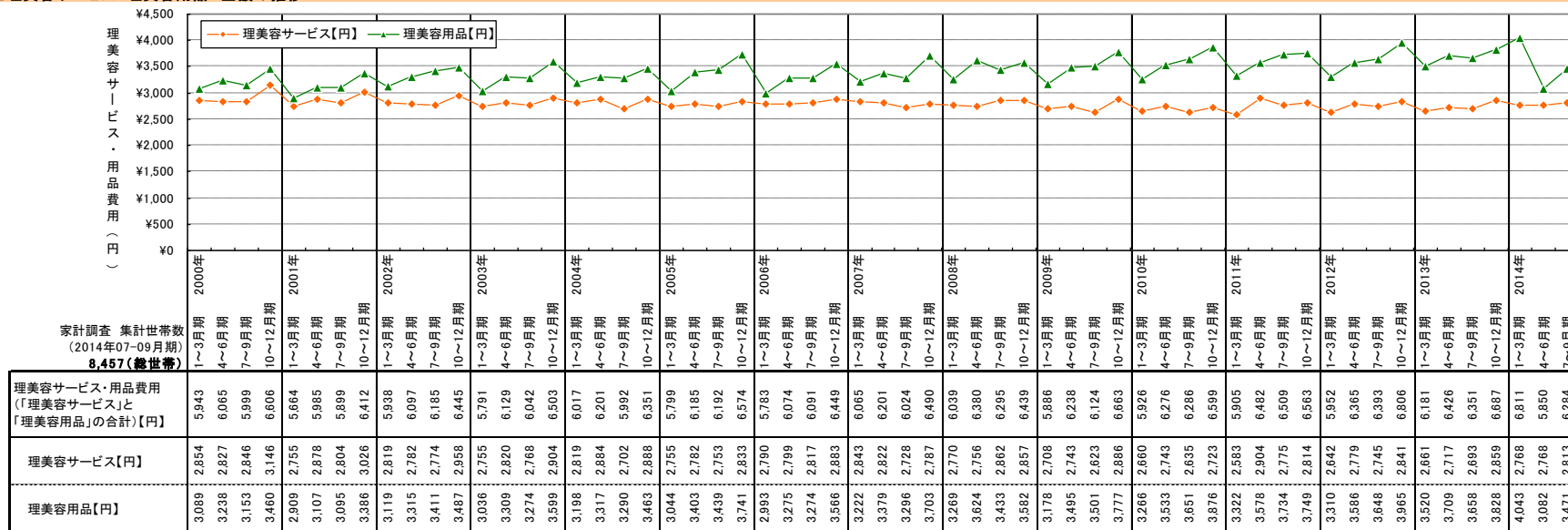
「理美容用品」…衛生・理容・美容に対する商品に関するもの
(せっけん・シャンプー・化粧品などの消耗品に加え、
ドライヤーやヘアブラシなどの用品も含む)

■家計調査／総世帯／「美容消費係数」(理美容サービス+用品の消費支出に占める割合)



■理美容サービス・理美容用品 金額の推移（家計調査）

■理美容サービス・理美容用品 金額の推移



家計調査 集計世帯数
(2014年07～09月期)
8,457(総世帯)

理美容サービス・用品費用 (「理美容サービス」と 「理美容用品」の合計)【円】
理美容サービス【円】
理美容用品【円】