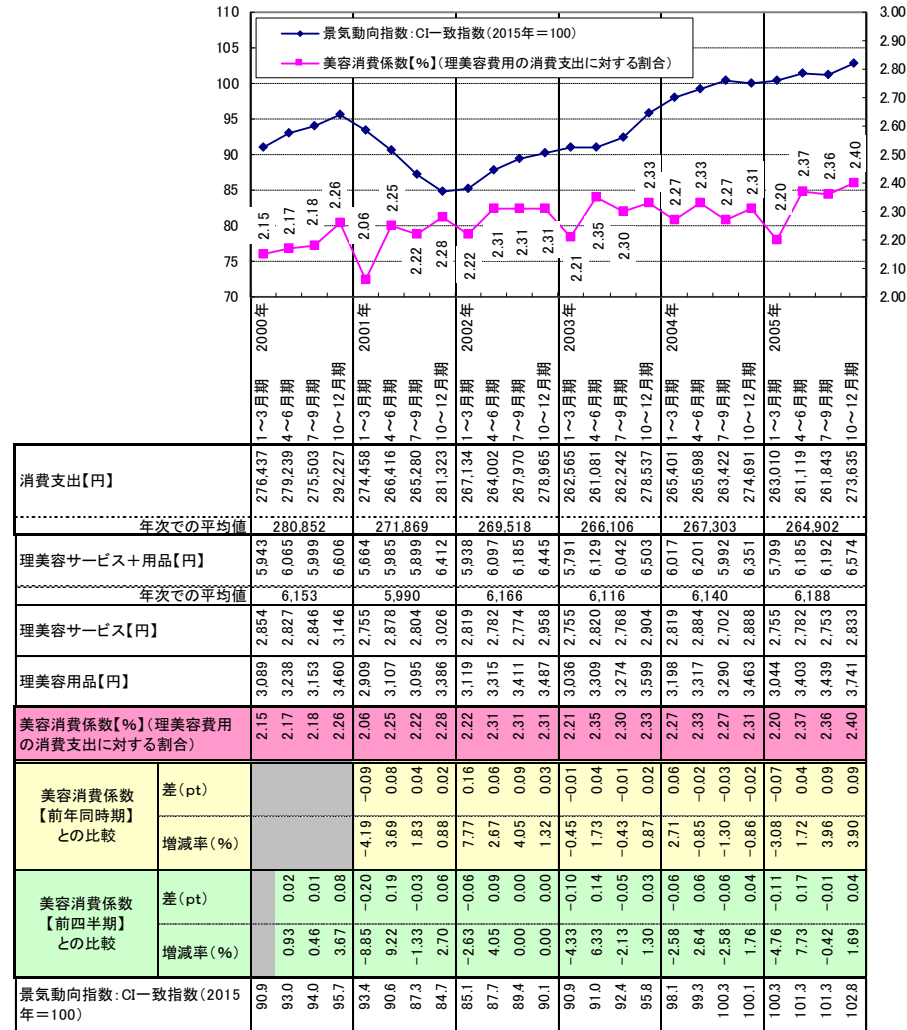




【2000年～2005年】

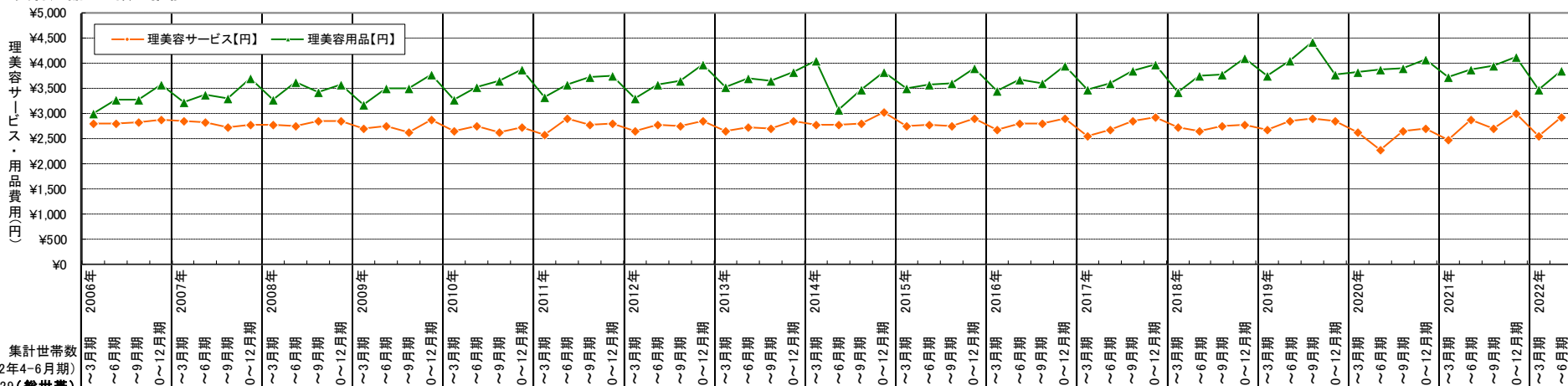
■家計調査／総世帯／「美容消費係数」(理美容サービス+用品の消費支出に占める割合)



■理美容サービス・理美容用品 金額の推移 (家計調査)

【2006年～2022年】

■理美容サービス・理美容用品 金額の推移



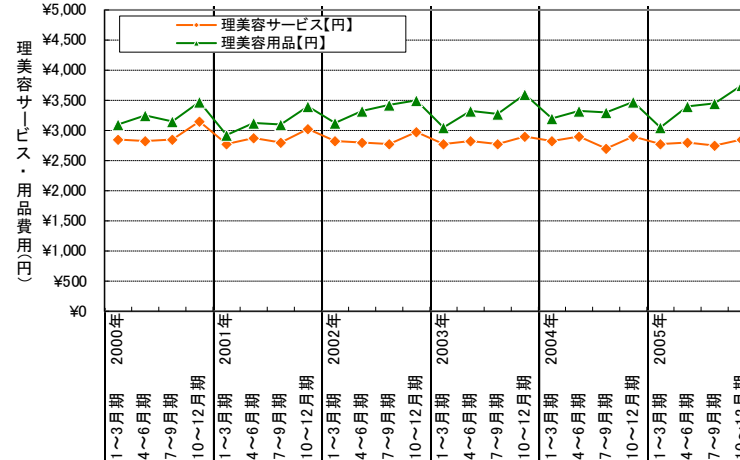
家計調査 集計世帯数  
(2022年4～6月期)  
8029(総世帯)

理美容サービス【円】		2006年	2007年	2008年	2009年	2010年	2011年	2012年	2013年	2014年	2015年	2016年	2017年	2018年	2019年	2020年	2021年	2022年
差(円)	35	2,790	2,843	2,770	2,708	2,660	2,583	2,642	2,768	2,768	2,754	2,689	2,560	2,717	2,682	2,615	2,485	2,485
増減率(%)	1.27		1.90	-2.57	-2.24	-1.77	-2.89	2.28	4.02	0.00	-0.51	-2.36	-4.80	6.13	-1.29	-8.12	-4.97	-4.97
差(円)	-43	2,799	2,822	2,770	2,708	2,660	2,583	2,642	2,768	2,768	2,754	2,689	2,560	2,717	2,682	2,615	2,485	2,485
増減率(%)	-1.52		0.82	-0.61	-2.24	-1.77	-2.89	2.28	4.02	0.00	-0.51	-2.36	-4.80	6.13	-1.29	-8.12	-4.97	-4.97
差(円)	35	2,799	2,822	2,770	2,708	2,660	2,583	2,642	2,768	2,768	2,754	2,689	2,560	2,717	2,682	2,615	2,485	2,485
増減率(%)	1.27		1.90	-2.57	-2.24	-1.77	-2.89	2.28	4.02	0.00	-0.51	-2.36	-4.80	6.13	-1.29	-8.12	-4.97	-4.97
差(円)	-43	2,993	3,222	3,269	3,178	3,266	3,322	3,310	3,403	3,082	3,508	3,443	3,476	3,424	3,745	3,818	3,722	3,722
増減率(%)	-1.52		1.39	1.46	-2.78	2.77	1.71	-0.36	1.86	-6.27	1.86	-1.85	0.96	-1.50	9.38	1.95	-2.51	-2.51
差(円)	-43	2,993	3,222	3,269	3,178	3,266	3,322	3,310	3,403	3,082	3,508	3,443	3,476	3,424	3,745	3,818	3,722	3,722
増減率(%)	-1.52		1.39	1.46	-2.78	2.77	1.71	-0.36	1.86	-6.27	1.86	-1.85	0.96	-1.50	9.38	1.95	-2.51	-2.51
差(円)	-51	2,993	3,222	3,269	3,178	3,266	3,322	3,310	3,403	3,082	3,508	3,443	3,476	3,424	3,745	3,818	3,722	3,722
増減率(%)	-1.68		1.39	1.46	-2.78	2.77	1.71	-0.36	1.86	-6.27	1.86	-1.85	0.96	-1.50	9.38	1.95	-2.51	-2.51
差(円)	-748	2,993	3,222	3,269	3,178	3,266	3,322	3,310	3,403	3,082	3,508	3,443	3,476	3,424	3,745	3,818	3,722	3,722
増減率(%)	-19.99		1.39	1.46	-2.78	2.77	1.71	-0.36	1.86	-6.27	1.86	-1.85	0.96	-1.50	9.38	1.95	-2.51	-2.51

■理美容サービス・理美容用品 金額の推移（家計調査）

【2000年～2005年】

■理美容サービス・理美容用品 金額の推移



理美容サービス【円】		2,854	2,827	2,846	3,146	2,755	2,878	2,804	3,026	2,819	2,782	2,774	2,958	2,755	2,820	2,768	2,904	2,819	2,884	2,702	2,888	2,755	2,782	2,753	2,833
《サービス》 【前年同時期】 との比較	差(円)					51	-42	-120	64	-96	-30	-68	-64	38	-6	-54	64	64	-66	-16	-64	-102	51	-55	
	増減率(%)					1.80	-1.48	-3.81	2.32	-3.34	-1.07	-2.25	-2.27	1.37	-0.22	-1.83	2.32	2.27	-2.38	-0.55	-2.27	-3.54	1.89	-1.90	
《サービス》 【前四半期】 との比較	差(円)		-27	19	300	-391	123	-74	222	-207	-37	-8	184	-203	65	-52	136	-85	65	-182	186	-133	27	-29	80
	増減率(%)		-0.95	0.67	10.54	-12.43	4.46	-2.57	7.92	-6.84	-1.31	-0.29	6.63	-6.86	2.36	-1.84	4.91	-2.93	2.31	-6.31	6.88	-4.61	0.98	-1.04	2.91
理美容用品【円】		3,089	3,238	3,153	3,460	2,909	3,107	3,095	3,386	3,119	3,315	3,411	3,487	3,036	3,309	3,274	3,599	3,198	3,317	3,290	3,463	3,044	3,403	3,439	3,741
《用品》 【前年同時期】 との比較	差(円)					-131	-58	-74	210	208	316	101	-83	-6	-137	112	162	8	16	-136	154	86	149	278	
	増減率(%)					-4.05	-1.84	-2.14	7.22	6.69	10.21	2.98	-2.66	-0.18	-4.02	3.21	5.34	0.24	0.49	-3.78	4.82	2.59	4.53	8.03	
《用品》 【前四半期】 との比較	差(円)		149	-85	307	-551	198	-12	291	-267	196	96	76	-451	273	-35	325	-401	119	-27	173	-419	359	36	302
	増減率(%)		4.82	-2.63	9.74	-15.92	6.81	-0.39	9.40	-7.89	6.28	2.90	2.23	-12.93	8.99	-1.06	9.93	-11.14	3.72	-0.81	5.26	-12.10	11.79	1.06	8.78