



美容サロンの口コミに関する意識調査 【本編・商圈規模別集計】

2024年3月19日

(株) リクルート ホットペッパービューティーアカデミー

※出版・印刷物・Web等へデータ転載される際には、
「(株)リクルート ホットペッパービューティーアカデミー 美容サロンの口コミに関する意識調査」
と、明記していただきますようお願い申し上げます。

・調査概要	3
・スクリーニング(SC)調査結果	4
・本調査結果	11
回答者プロフィール	12
美容サロンの利用	19
美容サイトの利用	35

A 調査概要

調査目的	<ul style="list-style-type: none"> ➤ 商圈規模による美容サロン利用実態の比較や、美容サロン選びにおけるロコミの利用状況や意識を把握する 																																																																		
調査手法	<ul style="list-style-type: none"> ➤ インターネット調査(株式会社マーケティングアプリケーションズのアンケートパネル「MAApps Panel」を利用) 																																																																		
調査エリア	<ul style="list-style-type: none"> ➤ 全国 																																																																		
回収数	<p>➤ 全国に居住する15~49歳の女性</p> <p>◆スクリーニング(SC)調査: エリア別に抽出。エリア・年代の割付なし</p> <p style="text-align: right;">※調査対象となる行政区分は「市・区」。詳細は別添の「参考資料」を参照 ※20万人以上:特別区(23区)および政令指定都市の行政区は、20万人以上に含まれます</p> <table border="1"> <thead> <tr> <th colspan="2"></th> <th>15~19歳</th> <th>20代</th> <th>30代</th> <th>40代</th> <th>計</th> </tr> </thead> <tbody> <tr> <td rowspan="3">居住地の人口規模</td> <td>20万人以上(※)</td> <td>90</td> <td>411</td> <td>656</td> <td>542</td> <td>1,699</td> </tr> <tr> <td>10万人以上~20万人未満</td> <td>51</td> <td>216</td> <td>308</td> <td>316</td> <td>891</td> </tr> <tr> <td>1万人以上~10万人未満</td> <td>62</td> <td>205</td> <td>325</td> <td>304</td> <td>896</td> </tr> <tr> <td colspan="6"></td> <td>3,486 (人)</td> </tr> </tbody> </table> <p>◆本調査:いずれか美容サロン(※)の1年以内利用者 居住エリアの割付は以下の通り。年代の割付なし</p> <table border="1"> <thead> <tr> <th colspan="2"></th> <th>15~19歳</th> <th>20代</th> <th>30代</th> <th>40代</th> <th>計</th> </tr> </thead> <tbody> <tr> <td rowspan="3">居住地の人口規模</td> <td>20万人以上(※)</td> <td>44</td> <td>220</td> <td>383</td> <td>353</td> <td>1,000</td> </tr> <tr> <td>10万人以上~20万人未満</td> <td>31</td> <td>106</td> <td>166</td> <td>197</td> <td>500</td> </tr> <tr> <td>1万人以上~10万人未満</td> <td>26</td> <td>107</td> <td>177</td> <td>190</td> <td>500</td> </tr> <tr> <td colspan="6"></td> <td>2,000 (人)</td> </tr> </tbody> </table> <p style="text-align: right;">※美容サロン:美容室/ヘアサロン、ネイルサロン、エステサロン、リラクゼーションサロン、アイビューティーサロン</p>			15~19歳	20代	30代	40代	計	居住地の人口規模	20万人以上(※)	90	411	656	542	1,699	10万人以上~20万人未満	51	216	308	316	891	1万人以上~10万人未満	62	205	325	304	896							3,486 (人)			15~19歳	20代	30代	40代	計	居住地の人口規模	20万人以上(※)	44	220	383	353	1,000	10万人以上~20万人未満	31	106	166	197	500	1万人以上~10万人未満	26	107	177	190	500							2,000 (人)
		15~19歳	20代	30代	40代	計																																																													
居住地の人口規模	20万人以上(※)	90	411	656	542	1,699																																																													
	10万人以上~20万人未満	51	216	308	316	891																																																													
	1万人以上~10万人未満	62	205	325	304	896																																																													
						3,486 (人)																																																													
		15~19歳	20代	30代	40代	計																																																													
居住地の人口規模	20万人以上(※)	44	220	383	353	1,000																																																													
	10万人以上~20万人未満	31	106	166	197	500																																																													
	1万人以上~10万人未満	26	107	177	190	500																																																													
						2,000 (人)																																																													
実査期間	<ul style="list-style-type: none"> ➤ 2023年12月19日(火)~12月25日(月) 																																																																		
調査実施機関	<ul style="list-style-type: none"> ➤ 株式会社アンド・ディ 																																																																		
データを見る際の注意点	<ul style="list-style-type: none"> ➤ 図表内の%の値は小数第2位を四捨五入しているため、差分や合計値において、単純計算した数値と合致しない場合があります。 																																																																		

スクリーニング（SC）調査結果

居住地の人口規模別に、サロン利用の概要を把握する

※SC調査の対象者：15～49歳の女性（n=3,486）

■性別（全体／単一回答）

		(%)	
		男性	女性
●凡例			
居住地の人口規模別	女性全体（15～49歳）	(n=3,486)	100.0
	20万人以上	(n=1,699)	100.0
	15～19歳	(n= 90)	100.0
	20代	(n= 411)	100.0
	30代	(n= 656)	100.0
	40代	(n= 542)	100.0
	10万人以上～20万人未満	(n= 891)	100.0
	15～19歳	(n= 51)	100.0
	20代	(n= 216)	100.0
	30代	(n= 308)	100.0
	40代	(n= 316)	100.0
	1万人以上～10万人未満	(n= 896)	100.0
	15～19歳	(n= 62)	100.0
	20代	(n= 205)	100.0
	30代	(n= 325)	100.0
40代	(n= 304)	100.0	

■年齢(全体/数値回答)

						(%)		
		15~19歳	20代	30代	40代	15~24歳 (Z世代)	平均(歳)	
●凡例								
女性全体(15~49歳)	(n=3,486)	5.8	23.9	37.0	33.3	14.3	34.6	
居住地の人口規模別	20万人以上	(n=1,699)	5.3	24.2	38.6	31.9	13.8	34.6
	15~19歳	(n= 90)	100.0				100.0	17.1
	20代	(n= 411)	100.0				35.0	25.5
	30代	(n= 656)	100.0				—	34.4
	40代	(n= 542)	100.0				—	44.5
	10万人以上~20万人未満	(n= 891)	5.7	24.2	34.6	35.5	13.8	34.7
	15~19歳	(n= 51)	100.0				100.0	17.1
	20代	(n= 216)	100.0				33.3	25.6
	30代	(n= 308)	100.0				—	34.4
	40代	(n= 316)	100.0				—	44.2
	1万人以上~10万人未満	(n= 896)	6.9	22.9	36.3	33.9	15.8	34.5
	15~19歳	(n= 62)	100.0				100.0	17.2
20代	(n= 205)	100.0				39.0	25.2	
30代	(n= 325)	100.0				—	34.3	
40代	(n= 304)	100.0				—	44.6	

※n≧30の場合、女性全体から +10pt +5pt

■居住地 (全体/単一回答)

									(%)			
		北海道・東北	関東	中部・甲信越	東海 (静岡含む)	関西	中国・四国	九州・沖縄	関東	うち一都三県	うち東京	
●凡例												
女性全体 (15~49歳)	(n=3,486)	12.4	32.9	5.1	13.0	16.2	10.2	10.2	32.9	27.0	8.5	
居住地の人口規模別	20万人以上	(n=1,699)	11.2	35.6	3.5	12.2	19.4	7.7	10.5	35.6	32.0	10.8
	15~19歳	(n= 90)	12.2	33.3	4.4	13.3	16.7	7.8	12.2	33.3	28.9	8.9
	20代	(n= 411)	8.8	36.0	3.2	11.2	22.4	8.0	10.5	36.0	31.6	11.4
	30代	(n= 656)	10.5	35.4	3.5	14.0	20.1	6.6	9.9	35.4	32.3	11.7
	40代	(n= 542)	13.7	35.8	3.7	10.7	16.6	8.7	10.9	35.8	32.5	9.4
	10万人以上~20万人未満	(n= 891)	9.5	39.3	3.4	16.2	12.2	11.7	7.7	39.3	31.8	10.4
	15~19歳	(n= 51)	13.7	25.5	3.9	15.7	13.7	23.5	3.9	25.5	23.5	9.8
	20代	(n= 216)	7.4	43.1	2.8	15.3	10.2	12.5	8.8	43.1	35.6	10.6
	30代	(n= 308)	11.4	44.2	1.6	16.6	10.7	7.8	7.8	44.2	36.0	12.3
	40代	(n= 316)	8.5	34.2	5.4	16.5	14.9	13.0	7.6	34.2	26.3	8.5
	1万人以上~10万人未満	(n= 896)	17.6	21.4	9.8	11.2	14.0	13.7	12.3	21.4	12.8	2.2
	15~19歳	(n= 62)	19.4	19.4	9.7	3.2	11.3	19.4	17.7	19.4	11.3	8.1
20代	(n= 205)	18.0	22.0	9.8	9.8	17.1	11.7	11.7	22.0	13.7	1.0	
30代	(n= 325)	17.8	20.9	8.9	12.9	12.6	14.5	12.3	20.9	11.7	1.2	
40代	(n= 304)	16.8	22.0	10.9	11.8	13.8	13.2	11.5	22.0	13.8	3.0	

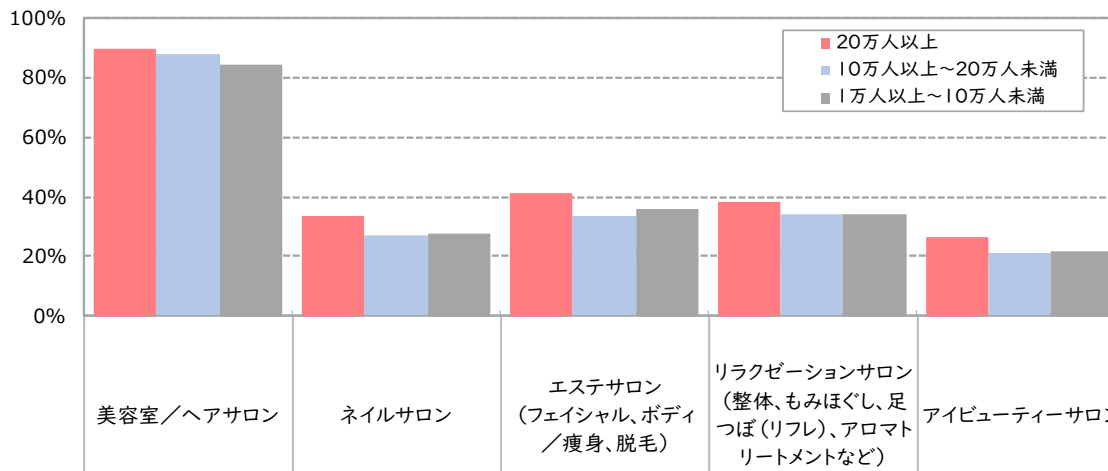
※n≧30の場合、女性全体から **+10pt** **+5pt**

A サロン利用（利用経験あり）

■ サロン利用（利用経験あり）（全体／各単一回答）

Q.あなたは以下の美容関連のサロンを、どの程度の頻度で利用していますか。

※スコアは「利用経験あり・計」



女性全体 (15～49歳)		(n=3,486)	88.1	30.6	37.9	36.3	24.0	89.2
居住地の人口規模別	20万人以上	(n=1,699)	89.9	33.8	41.2	38.4	26.5	90.9
	15～19歳	(n= 90)	86.7	10.0	15.6	5.6	12.2	87.8
	20代	(n= 411)	86.6	33.3	43.3	32.4	33.1	87.8
	30代	(n= 656)	90.9	41.3	45.6	44.2	31.7	91.6
	40代	(n= 542)	91.9	29.2	38.6	41.5	17.5	93.0
	10万人以上～20万人未満	(n= 891)	88.2	27.3	33.6	34.0	21.4	89.1
	15～19歳	(n= 51)	86.3	9.8	13.7	11.8	15.7	86.3
	20代	(n= 216)	85.2	27.3	34.7	27.8	26.4	86.1
	30代	(n= 308)	86.7	31.5	36.4	39.0	25.3	88.3
	40代	(n= 316)	92.1	25.9	33.2	37.0	15.2	92.4
	1万人以上～10万人未満	(n= 896)	84.5	27.9	35.9	34.4	21.7	85.8
	15～19歳	(n= 62)	75.8	27.4	32.3	32.3	33.9	77.4
	20代	(n= 205)	83.9	34.1	40.0	32.2	31.2	84.4
30代	(n= 325)	84.3	29.2	36.3	34.8	19.7	85.8	
40代	(n= 304)	86.8	22.4	33.6	35.9	14.8	88.5	

※n≥30の場合、女性全体から

+10pt

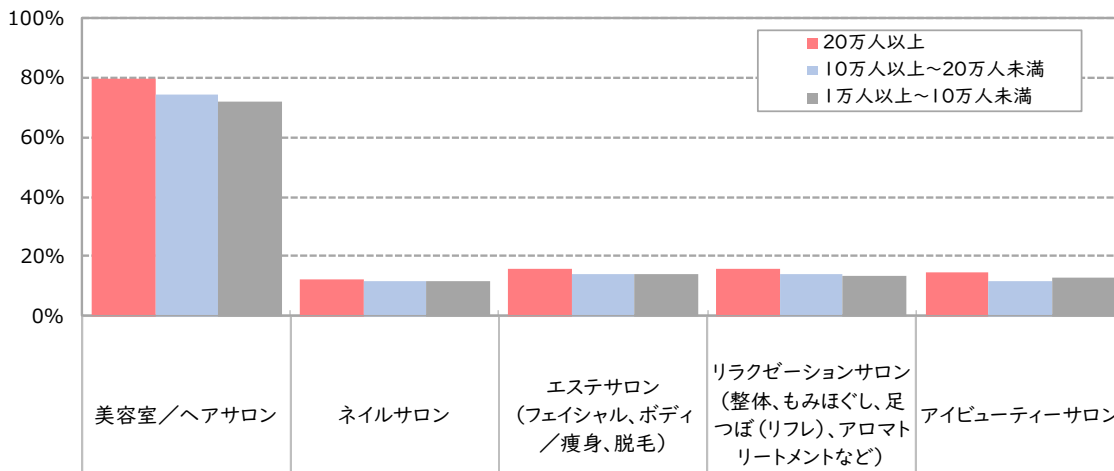
+5pt

A サロン利用（1年以内利用）

■ サロン利用（1年以内利用）（全体／各単一回答）

Q.あなたは以下の美容関連のサロンを、どの程度の頻度で利用していますか。

※スコアは「1年以内利用・計」



		美容室／ヘアサロン	ネイルサロン	エステサロン (フェイシャル、ボディ ／痩身、脱毛)	リラクゼーションサロン (整体、もみほぐし、足 つぼ(リフレ)、アロマ リートメントなど)	アイビューティーサロン	いずれかサロンの 1年以内利用者	
女性全体 (15~49歳)		(n=3,486)	76.2	11.9	14.9	14.8	13.4	77.3
居住地の 人口規模別	20万人以上	(n=1,699)	79.6	12.1	15.9	15.8	14.6	80.5
	15~19歳	(n= 90)	67.8	5.6	12.2	3.3	8.9	68.9
	20代	(n= 411)	79.1	17.8	25.3	18.0	24.1	80.5
	30代	(n= 656)	82.0	13.9	16.2	17.7	14.9	82.6
	40代	(n= 542)	79.2	6.6	9.0	13.8	7.9	79.7
	10万人以上~20万人未満	(n= 891)	74.2	11.7	13.8	14.0	11.8	75.4
	15~19歳	(n= 51)	78.4	5.9	11.8	7.8	13.7	78.4
	20代	(n= 216)	73.1	14.8	22.2	13.0	18.5	74.1
	30代	(n= 308)	73.1	14.3	12.7	15.6	12.7	75.0
	40代	(n= 316)	75.3	7.9	9.5	14.2	6.0	76.3
	1万人以上~10万人未満	(n= 896)	71.8	11.7	14.3	13.7	12.7	73.0
	15~19歳	(n= 62)	69.4	22.6	22.6	21.0	27.4	69.4
20代	(n= 205)	72.7	16.6	24.9	19.0	21.5	74.1	
30代	(n= 325)	71.1	9.8	12.0	12.3	11.1	72.3	
40代	(n= 304)	72.4	8.2	7.9	10.2	5.6	73.7	

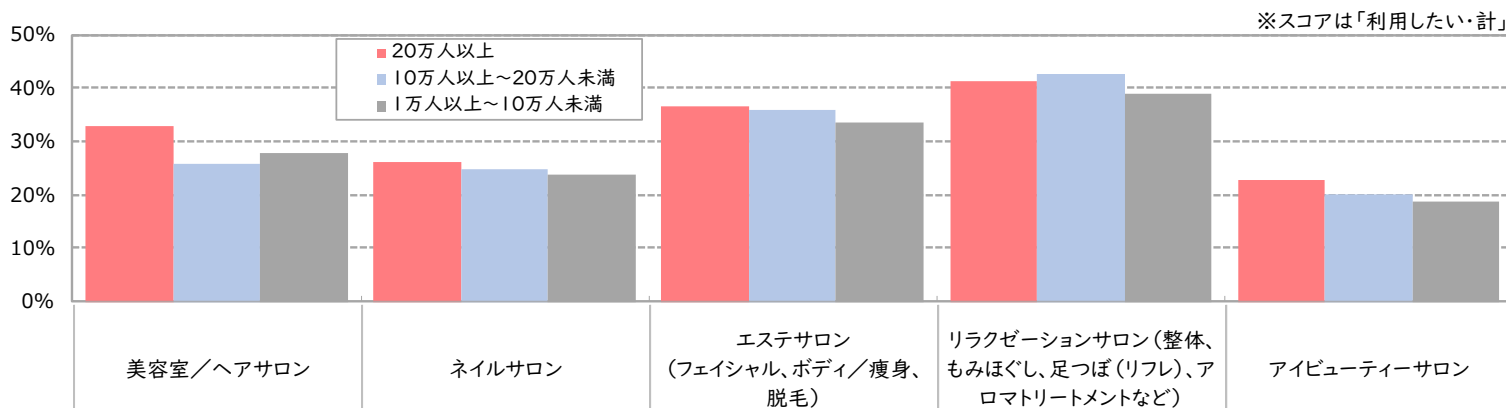
※n≥30の場合、女性全体から **+10pt** **+5pt**

A サロン利用意向（トライアル意向）

■サロン利用意向（トライアル意向）（当該施設の非利用者／各単一回答）

Q.以下の美容関連のサロンを今後、利用したいと思いますか。あてはまるものをお選びください。

※ここ1年の利用はないが、過去に利用したことがあるサロンについては、「今後、再度利用してみたいか」これまでに利用したことがないサロンについては、「今後、利用してみたいか」という観点でお答えください。



		20万人以上		10万人以上~20万人未満		1万人以上~10万人未満		美容室/ヘアサロン		ネイルサロン		エステサロン (フェイシャル、ボディ/痩身、 脱毛)		リラクゼーションサロン(整体、 もみほぐし、足つぼ(リフレ)、ア ロマトリートメントなど)		アイビューティーサロン	
女性全体(15~49歳)		29.3	(n= 829)	25.2	(n=3,072)	35.6	(n=2,965)	41.1	(n=2,970)	20.9	(n=3,019)						
居住地の 人口規模別	20万人以上	32.9	(n= 346)	26.2	(n= 1,494)	36.5	(n= 1,429)	41.4	(n= 1,431)	22.6	(n= 1,451)						
	15~19歳	62.1	(n= 29)	56.5	(n= 85)	69.6	(n= 79)	48.3	(n= 87)	46.3	(n= 82)						
	20代	32.6	(n= 86)	32.8	(n= 338)	43.6	(n= 307)	42.4	(n= 337)	27.2	(n= 312)						
	30代	28.0	(n= 118)	25.5	(n= 565)	35.3	(n= 550)	42.8	(n= 540)	23.5	(n= 558)						
	40代	31.0	(n= 113)	17.4	(n= 506)	28.2	(n= 493)	37.9	(n= 467)	14.8	(n= 499)						
	10万人以上~20万人未満	25.7	(n= 230)	24.8	(n= 787)	35.9	(n= 768)	42.6	(n= 766)	20.0	(n= 786)						
	15~19歳	63.6	(n= 11)	62.5	(n= 48)	64.4	(n= 45)	53.2	(n= 47)	50.0	(n= 44)						
	20代	31.0	(n= 58)	33.2	(n= 184)	45.8	(n= 168)	47.3	(n= 188)	25.6	(n= 176)						
	30代	25.3	(n= 83)	22.3	(n= 264)	33.5	(n= 269)	39.6	(n= 260)	19.7	(n= 269)						
	40代	16.7	(n= 78)	15.5	(n= 291)	28.0	(n= 286)	40.2	(n= 271)	12.5	(n= 297)						
	1万人以上~10万人未満	27.7	(n= 253)	23.6	(n= 791)	33.7	(n= 768)	39.1	(n= 773)	18.8	(n= 782)						
	15~19歳	47.4	(n= 19)	52.1	(n= 48)	64.6	(n= 48)	46.9	(n= 49)	40.0	(n= 45)						
20代	21.4	(n= 56)	35.1	(n= 171)	41.6	(n= 154)	42.2	(n= 166)	31.1	(n= 161)							
30代	25.5	(n= 94)	19.8	(n= 293)	31.8	(n= 286)	36.8	(n= 285)	15.2	(n= 289)							
40代	29.8	(n= 84)	15.8	(n= 279)	26.1	(n= 280)	38.1	(n= 273)	12.2	(n= 287)							

※n≥30の場合、女性全体から **+10pt** **+5pt**

※n<30の場合、斜字・グレーで表記

本調査結果

居住地の人口規模別に、美容サロン利用者の美容サロンや美容サロンの口コミサイトの利用状況を把握する

※本調査の対象者：15～49歳女性かつ美容サロン(※)の1年以内利用者 (n=2,000) ※美容サロン：美容室／ヘアサロン、ネイルサロン、エステサロン、リラクゼーションサロン、アイビューティーサロン

回答者プロフィール

■性別（全体／単一回答）

		(%)	
		男性	女性
●凡例			
居住地の人口規模別	女性全体（15～49歳）	(n=2,000)	100.0
	20万人以上	(n=1,000)	100.0
	15～19歳	(n= 44)	100.0
	20代	(n= 220)	100.0
	30代	(n= 383)	100.0
	40代	(n= 353)	100.0
	10万人以上～20万人未満	(n= 500)	100.0
	15～19歳	(n= 31)	100.0
	20代	(n= 106)	100.0
	30代	(n= 166)	100.0
	40代	(n= 197)	100.0
	1万人以上～10万人未満	(n= 500)	100.0
	15～19歳	(n= 26)	100.0
	20代	(n= 107)	100.0
30代	(n= 177)	100.0	
40代	(n= 190)	100.0	

※n<30の場合、斜字・グレーで表記

■年齢(全体/数値回答)

						(%)		
		15~19歳	20代	30代	40代	15~24歳 (Z世代)	平均(歳)	
●凡例								
女性全体 (15~49歳)	(n=2,000)	5.1	21.7	36.3	37.0	12.0	35.4	
居住地の人口規模別	20万人以上	(n=1,000)	4.4	22.0	38.3	35.3	11.3	35.3
	15~19歳	(n= 44)	100.0				100.0	17.3
	20代	(n= 220)	100.0				31.4	25.8
	30代	(n= 383)	100.0				—	34.5
	40代	(n= 353)	100.0				—	44.5
	10万人以上~20万人未満	(n= 500)	6.2	21.2	33.2	39.4	12.4	35.3
	15~19歳	(n= 31)	100.0				100.0	16.8
	20代	(n= 106)	100.0				29.2	25.9
	30代	(n= 166)	100.0				—	34.3
	40代	(n= 197)	100.0				—	44.2
	1万人以上~10万人未満	(n= 500)	5.2	21.4	35.4	38.0	13.0	35.4
	15~19歳	(n= 26)	100.0				100.0	17.0
	20代	(n= 107)	100.0				36.4	25.3
30代	(n= 177)	100.0				—	34.5	
40代	(n= 190)	100.0				—	44.5	

※n≥30の場合、女性全体から **+10pt** **+5pt**

※n<30の場合、斜字・グレーで表記

■居住地(全体/単一回答)

		北海道・東北	関東	中部・甲信越	東海(静岡含む)	関西	中国・四国	九州・沖縄	(%)			
									関東	うち一都三県	うち東京	
●凡例												
女性全体(15~49歳)	(n=2,000)	11.6	32.4	4.8	13.6	17.7	10.0	10.0	32.4	26.7	8.4	
居住地の人口規模別	20万人以上	(n=1,000)	10.4	35.9	3.3	12.6	21.3	6.8	9.7	35.9	32.5	11.4
	15~19歳	(n= 44)	4.5	40.9	4.5	11.4	20.5	9.1	9.1	40.9	34.1	13.6
	20代	(n= 220)	7.3	36.8	3.2	8.6	25.0	8.2	10.9	36.8	33.2	11.8
	30代	(n= 383)	10.4	35.2	3.1	15.7	21.9	5.0	8.6	35.2	32.1	12.0
	40代	(n= 353)	13.0	35.4	3.4	11.9	18.4	7.6	10.2	35.4	32.3	10.2
	10万人以上~20万人未満	(n= 500)	10.2	38.6	3.0	16.8	11.6	11.4	8.4	38.6	30.4	9.4
	15~19歳	(n= 31)	22.6	22.6	6.5	16.1	16.1	16.1	22.6	19.4	9.7	
	20代	(n= 106)	8.5	43.4	1.9	15.1	9.4	10.4	11.3	43.4	34.9	8.5
	30代	(n= 166)	11.4	44.0	1.2	18.1	9.0	7.8	8.4	44.0	35.5	12.0
	40代	(n= 197)	8.1	34.0	4.6	16.8	14.2	14.2	8.1	34.0	25.4	7.6
	1万人以上~10万人未満	(n= 500)	15.4	19.0	9.4	12.4	16.6	15.0	12.2	19.0	11.2	1.4
	15~19歳	(n= 26)	19.2	11.5	7.7	19.2	23.1	19.2	11.5	3.8	—	
20代	(n= 107)	15.9	19.6	11.2	9.3	18.7	15.9	9.3	19.6	15.0	—	
30代	(n= 177)	15.8	19.2	9.6	14.7	14.1	15.8	10.7	19.2	10.2	1.1	
40代	(n= 190)	14.2	19.5	8.4	13.7	17.4	12.6	14.2	19.5	11.1	2.6	

※n≧30の場合、女性全体から **+10pt** **+5pt**

※n<30の場合、斜字・グレーで表記

■職業(全体/単一回答)

												(%)	
		正社員	契約社員	派遣社員	公務員	自営業	パート・アルバイト	学生	専業主婦・主夫(子供あり)	専業主婦・主夫(子供なし)	その他	現在仕事には就いていない	
●凡例													
女性全体(15~49歳)	(n=2,000)	31.1	3.9	3.1	1.9	1.9	25.4	7.4	14.4	3.8	0.7	6.8	
20万人以上	(n=1,000)	33.2	4.6	3.1	1.7	1.5	23.9	6.8	13.6	3.8	0.7	7.1	
居住地の人口規模別	15~19歳	(n= 44)	2.3	88.6				2.3	6.8				
	20代	(n= 220)	45.9	4.1	2.3	1.8	1.8	15.9	13.2	6.8	1.8	6.4	
	30代	(n= 383)	37.3	4.2	3.9	2.6	1.0	26.6	14.1	3.7	0.8	5.7	
	40代	(n= 353)	24.9	5.9	3.1	0.8	2.0	28.6	18.7	5.7	1.1	9.1	
	10万人以上~20万人未満	(n= 500)	27.8	3.2	4.2	1.6	2.0	26.4	9.0	16.6	3.4	0.4	5.4
	15~19歳	(n= 31)	3.2	93.5				3.2	3.2				
	20代	(n= 106)	35.8	3.8	4.7	0.9	0.9	23.6	15.1	5.7	1.9	7.5	
	30代	(n= 166)	27.1	1.8	4.2	1.8	3.0	30.7	19.9	4.8	1.2	5.4	
	40代	(n= 197)	28.4	4.6	4.6	2.0	2.0	27.9	22.3	3.6	4.6		
	1万人以上~10万人未満	(n= 500)	30.0	3.0	2.0	2.4	2.4	27.4	7.0	13.6	4.0	0.8	7.4
	15~19歳	(n= 26)	7.7	88.5				3.8	3.8				
	20代	(n= 107)	48.6	2.8	3.7	19.6	9.3	8.4	2.8	4.7			
30代	(n= 177)	25.4	3.4	5.1	4.0	3.4	27.1	0.6	16.9	3.4	1.1	9.6	
40代	(n= 190)	27.9	0.5	3.2	3.2	34.7	0.5	15.3	5.8	1.1	7.4		

※n<30の場合、斜字・グレーで表記

■職種（有職者／単一回答）

		(%)												
		事務	総務・人事	経理・財務	企画・マーケティング	営業	秘書・受付	接客・販売	SE・プログラマー	研究・技術系	デザイナー	その他		
●凡例														
女性全体 (15~49歳)	(n=1,355)	28.3		4.6	3.2	1.2	4.3	1.5	23.8	1.5	6.6	1.5	23.4	
20万人以上	(n= 687)	32.2			5.4	3.2	1.2	4.1	1.5	24.9	2.3	5.7	1.7	17.9
15~19歳	(n= 1)	100.0												
20代	(n= 158)	25.3		6.3	3.8	1.9	4.4	0.6	24.1	5.7	7.0	1.9	19.0	
30代	(n= 293)	32.4			5.8	2.7	1.0	4.4	2.0	25.6	2.0	6.5	1.4	16.0
40代	(n= 235)	36.6			4.3	3.4	0.9	3.0	1.3	24.7	0.4	3.8	2.1	19.6
10万人以上~20万人未満	(n= 328)	24.1		4.6	2.7	0.9	5.2	1.8	22.6	0.3	9.1	0.6	28.0	
15~19歳	(n= 1)	100.0												
20代	(n= 74)	23.0		4.1	1.4	4.1			28.4	12.2	1.4		25.7	
30代	(n= 116)	22.4		4.3	0.9	6.0	3.4		19.0	6.9			37.1	
40代	(n= 137)	26.3		5.1	5.1	2.2	5.1	1.5	21.9	0.7	9.5	0.7	21.9	
1万人以上~10万人未満	(n= 340)	24.7		2.9	3.5	1.5	3.8	1.5	22.9	0.9	6.2	2.1	30.0	
15~19歳	(n= 2)	50.0					50.0							
20代	(n= 80)	28.8		3.8	3.8	2.5	1.3		26.3	2.5	5.0	1.3	25.0	
30代	(n= 123)	21.1		2.4	1.6	4.9	1.6		19.5	0.8	6.5	3.3	36.6	
40代	(n= 135)	25.9		3.0	5.2	0.7	3.7	2.2	23.7	6.7	1.5		27.4	

※n<30の場合、斜字・グレーで表記

A 未既婚・子供の有無

■未既婚・子供の有無(全体/単一回答)

								(%)				
		結婚している- 子供がいる	結婚している- 子供はいない	結婚していない- 子供がいる	結婚していない- 子供はいない	離別・死別- 子供がいる	離別・死別- 子供はいない	子供あり・計	子供なし・計			
●凡例												
女性全体(15~49歳)	(n=2,000)	37.8		13.1	2.2	39.9		3.5	3.6	43.5	56.6	
居住地の 人口規模 別	20万人以上	(n=1,000)	36.0		14.2	2.1	41.2		3.0	3.5	41.1	58.9
	15~19歳	(n= 44)	2.3		97.7						2.3	97.7
	20代	(n= 220)	20.9	12.3	2.3	58.6		1.4	4.5	24.5	75.5	
	30代	(n= 383)	38.1		17.5	1.6	37.3		2.6	2.9	42.3	57.7
	40代	(n= 353)	47.3		13.6	2.8	27.5		4.8	4.0	55.0	45.0
	10万人以上~20万人未満	(n= 500)	39.8		11.8	1.8	39.4		3.6	3.6	45.2	54.8
	15~19歳	(n= 31)	3.2		96.8						3.2	96.8
	20代	(n= 106)	16.0	15.1	1.9	60.4		6.6		17.9	82.1	
	30代	(n= 166)	48.8		12.7	1.2	30.7		4.2	2.4	54.2	45.8
	40代	(n= 197)	50.8		11.2	2.5	26.4		5.6	3.6	58.9	41.1
	1万人以上~10万人未満	(n= 500)	39.4		12.2	2.8	37.8		4.2	3.6	46.4	53.6
	15~19歳	(n= 26)	3.8		92.3						7.7	92.3
20代	(n= 107)	23.4	12.1	2.8	55.1		3.7	2.8	29.9	70.1		
30代	(n= 177)	44.1		13.0	1.1	33.9		2.8	5.1	48.0	52.0	
40代	(n= 190)	48.9		13.2	4.2	24.2		6.3	3.2	59.5	40.5	

※n≥30の場合、女性全体から

+10pt **+5pt**

※n<30の場合、斜字・グレーで表記

美容サロンの利用

A サロンの利用頻度(1)美容室／ヘアサロン

■サロンの利用頻度(1)美容室／ヘアサロン(全体／単一回答)

Q.あなたは以下の美容関連のサロンを、どの程度の頻度で利用していますか。

※過去1年利用者・計：「1週間に1回以上」～「1年に1回程度」

※利用経験者・計：「1週間に1回以上」～「ここ1年間の利用はないが、過去に利用したことがある」

(%)

		1週間に1回以上	1カ月に2～3回程度	1カ月に1回程度	2カ月に1回程度	3カ月に1回程度	半年に1回程度	1年に1回程度	ここ1年間の利用はないが、過去に利用したことがある	これまでの美容関連のサロンを利用したことはない	過去1年利用者・計	利用経験者・計	
●凡例													
女性全体(15～49歳)	(n=2,000)	0.7 1.1	8.4	18.5		36.0		23.7	10.7	0.7 0.4	99.0	99.7	
居住地の人口規模別													
20万人以上	(n=1,000)	0.9 1.2	8.8	19.5		35.5		23.5	10.1	0.3 0.2	99.5	99.8	
15～19歳	(n= 44)		4.5	13.6		25.0		36.4	18.2	2.3	97.7	100.0	
20代	(n= 220)	1.4 0.5	10.9	13.2		34.5		28.2	10.5	0.5 0.5	99.1	99.5	
30代	(n= 383)	1.0 1.3	6.5	20.6		37.3		21.4	11.2	0.3 0.3	99.5	99.7	
40代	(n= 353)	0.6 1.7	10.5	22.9		35.4		21.2	7.6		100.0	100.0	
10万人以上～20万人未満	(n= 500)	0.4 0.6	9.6	18.4		35.4		24.4	9.6	1.0 0.6	98.4	99.4	
15～19歳	(n= 31)		6.5	6.5	3.2	35.5		38.7	9.7		100.0	100.0	
20代	(n= 106)	0.9	6.6	24.5		34.0		23.6	9.4	0.9	99.1	99.1	
30代	(n= 166)		7.2	16.9		36.1		28.9	8.4	1.2 1.2	97.6	98.8	
40代	(n= 197)	0.5 0.5	13.7	18.8		35.5		18.8	10.7	1.5	98.5	100.0	
1万人以上～10万人未満	(n= 500)	0.6 1.4	6.4	16.4		37.6		23.2	13.0	1.0 0.4	98.6	99.6	
15～19歳	(n= 26)		11.5	7.7		42.3		19.2	19.2		100.0	100.0	
20代	(n= 107)	1.9 4.7	1.9	16.8		37.4		22.4	14.0	0.9	99.1	100.0	
30代	(n= 177)		6.8	16.4		37.3		23.7	14.1	1.1 0.6	98.3	99.4	
40代	(n= 190)	0.5 1.1	7.9	17.4		37.4		23.7	10.5	1.1 0.5	98.4	99.5	

※n≥30の場合、女性全体から +10pt +5pt

※n<30の場合、斜字・グレーで表記

A サロンの利用頻度(2)ネイルサロン

■サロンの利用頻度 (2)ネイルサロン(全体/単一回答)

Q.あなたは以下の美容関連のサロンを、どの程度の頻度で利用していますか。

※過去1年利用者・計:「1週間に1回以上」～「1年に1回程度」

※利用経験者・計:「1週間に1回以上」～「ここ1年間の利用はないが、過去に利用したことがある」

(%)

●凡例



		1週間に1回以上	1カ月に2～3回程度	1カ月に1回程度	2カ月に1回程度	3カ月に1回程度	半年に1回程度	1年に1回程度	ここ1年間の利用はないが、過去に利用したことがある	これまでこの美容関連のサロンを利用したことはない	過去1年利用者・計	利用経験者・計
女性全体(15～49歳)	(n=2,000)	0.7 0.5	5.3 1.4 1.5	1.5 2.0	21.4			66.0			12.6	34.0
20万人以上	(n=1,000)	0.7 0.5	5.9 1.6 1.3	1.3 1.8	24.7			61.8			13.5	38.2
居住地の人口規模別	15～19歳	(n= 44)	2.3 2.3	4.5		90.9					4.5	9.1
	20代	(n= 220)	1.4 0.9	7.7 2.3	1.8 2.7	17.3		63.6			19.1	36.4
	30代	(n= 383)	0.8 0.8	6.5 1.4	1.6 2.3	1.8 1.8	31.3		53.0		15.7	47.0
	40代	(n= 353)	0.3 4.5	0.8 1.4	1.4 1.8	24.6		66.6			8.8	33.4
	10万人以上～20万人未満	(n= 500)	0.6 0.4	4.6 1.2 1.6	1.2 2.0	16.4		72.0			11.6	28.0
	15～19歳	(n= 31)	3.2 3.2	6.5		87.1					6.5	12.9
	20代	(n= 106)	0.9 4.7	2.8 1.9	0.9 2.8	16.0		69.8			14.2	30.2
	30代	(n= 166)	0.6 0.5	7.2 0.5	1.2 1.2	15.7		70.5			13.9	29.5
	40代	(n= 197)	0.5 3.0	2.0 1.0	1.5 1.8	18.8		72.1			9.1	27.9
	1万人以上～10万人未満	(n= 500)	0.4 0.6	1.0 4.6	2.0 1.0	19.8		68.4			11.8	31.6
	15～19歳	(n= 26)	7.7 3.8	7.7 3.8	3.8	76.9					19.2	23.1
	20代	(n= 107)	1.9 1.9	7.5 0.9	1.9 1.9	17.8		64.5			17.8	35.5
30代	(n= 177)	3.4 0.6	1.1 2.8	27.7	64.4					7.9	35.6	
40代	(n= 190)	0.5 3.7	0.5 1.6	3.7	15.8		73.2			11.1	26.8	

※n≥30の場合、女性全体から **+10pt** **+5pt**

※n<30の場合、斜字・グレーで表記

A サロンの利用頻度(3)エステサロン (フェイシャル、ボディ/痩身、脱毛)

■サロンの利用頻度 (3)エステサロン(フェイシャル、ボディ/痩身、脱毛) (全体/単一回答)

Q.あなたは以下の美容関連のサロンを、どの程度の頻度で利用していますか。

※過去1年利用者・計:「1週間に1回以上」~「1年に1回程度」

※利用経験者・計:「1週間に1回以上」~「ここ1年間の利用はないが、過去に利用したことがある」

(%)

●凡例

		1週間に1回以上	1カ月に2~3回程度	1カ月に1回程度	2カ月に1回程度	3カ月に1回程度	半年に1回程度	1年に1回程度	ここ1年間の利用はないが、過去に利用したことがある	これまでこの美容関連のサロンを利用したことはない	過去1年利用者・計	利用経験者・計
女性全体 (15~49歳)	(n=2,000)	1.2 0.6	1.8 3.9	3.1 3.8	2.6 2.6	26.1		57.2			16.8	42.8
20万人以上	(n=1,000)	0.7 3.7	1.1 2.3	4.0 3.5	2.8 2.8	28.3		53.6			18.1	46.4
15~19歳	(n= 44)	6.8	6.8	4.5	4.5		77.3				18.2	22.7
20代	(n= 220)	1.4 1.4	4.1 3.6	6.4	6.8 3.6	18.6		54.1			27.3	45.9
30代	(n= 383)	1.3 0.5	1.3 4.7	3.7 3.9	3.1	34.7		46.7			18.5	53.3
40代	(n= 353)	0.8 0.6	2.5 2.3	1.1 2.3		30.3		57.8			11.9	42.2
10万人以上~20万人未満	(n= 500)	1.2 0.4	1.2 3.2	3.2 4.4	3.2 2.2	21.2		63.0			15.8	37.0
15~19歳	(n= 31)	6.5	3.2	3.2	3.2		83.9				12.9	16.1
20代	(n= 106)	6.6 0.9	3.8	10.4	6.6 0.9	14.2		56.6			29.2	43.4
30代	(n= 166)	2.4 1.8	1.8 2.3	1.8 3.6	3.0	24.1		62.0			13.9	38.0
40代	(n= 197)	0.5 0.5	2.0 2.5	2.5		25.4		64.0			10.7	36.0
1万人以上~10万人未満	(n= 500)	1.2 0.6	1.2 4.8	2.0 2.8	2.4	26.4		58.6			15.0	41.4
15~19歳	(n= 26)	3.8	3.8	3.8		19.2		69.2			11.5	30.8
20代	(n= 107)	1.9 3.7	8.4	1.9	3.7	15.0		58.9			26.2	41.1
30代	(n= 177)	4.5 1.1	1.1 3.4	2.8 1.7		29.9		56.5			13.6	43.5
40代	(n= 190)	0.5 1.1	3.2 2.1	0.5 2.6		30.5		58.9			10.5	41.1

※n≧30の場合、女性全体から **+10pt** **+5pt**

※n<30の場合、斜字・グレーで表記

A サロンの利用頻度(4)リラクゼーションサロン

■サロンの利用頻度 (4)リラクゼーションサロン(整体、もみほぐし、足つぼ(リフレ)、アロマトリートメントなど)(全体/単一回答)

Q.あなたは以下の美容関連のサロンを、どの程度の頻度で利用していますか。

※過去1年利用者・計:「1週間に1回以上」~「1年に1回程度」

※利用経験者・計:「1週間に1回以上」~「ここ1年間の利用はないが、過去に利用したことがある」

(%)

		1週間に1回以上	1カ月に2~3回程度	1カ月に1回程度	2カ月に1回程度	3カ月に1回程度	半年に1回程度	1年に1回程度	ここ1年間の利用はないが、過去に利用したことがある	これまでこの美容関連のサロンを利用したことはない	過去1年利用者・計	利用経験者・計		
●凡例		[Color-coded legend for frequency categories]												
女性全体(15~49歳)	(n=2,000)	0.9	3.5	3.0	3.1	3.9			25.1		57.5	17.5	42.5	
20万人以上	(n=1,000)	0.8	2.4	1.5	3.3	3.7			26.3		55.0	18.7	45.0	
居住地の人口規模別	15~19歳	(n= 44)	2.3								95.5	4.5	4.5	
	20代	(n= 220)	0.9	2.3	1.4	4.5	4.1	4.5	16.8		64.1	19.1	35.9	
	30代	(n= 383)	1.3	3.7	3.9	0.5	3.9	3.7	3.9	30.5		48.6	20.9	51.4
	40代	(n= 353)	0.3	5.4	2.8	2.3	2.8	3.1		30.9		51.3	17.8	48.7
	10万人以上~20万人未満	(n= 500)	0.6	0.4	2.6	3.8	3.4	3.8		21.8		60.4	17.8	39.6
	15~19歳	(n= 31)	3.2	3.2	6.5						87.1	6.5	12.9	
	20代	(n= 106)	2.8	3.8	5.7	2.8	1.9			18.9		64.2	17.0	35.8
	30代	(n= 166)	0.6	0.6	5.4	3.6	2.4	4.2	3.6	25.9		53.6	20.5	46.4
	40代	(n= 197)	1.0	3.0	3.0	0.5	1.5	3.0	5.6	22.3		59.9	17.8	40.1
	1万人以上~10万人未満	(n= 500)	1.4	1.0	0.8	2.2	4.4			25.8		59.6	14.6	40.4
	15~19歳	(n= 26)	7.7	3.8		15.4					73.1	11.5	26.9	
	20代	(n= 107)	1.9	2.8	5.6	0.9	3.7	6.5		15.0		63.6	21.5	36.4
30代	(n= 177)	0.6	0.6	1.7	1.7	2.8	3.4		30.5		57.6	11.9	42.4	
40代	(n= 190)	0.5	1.1	2.1	1.6	2.6	4.7		28.9		57.4	13.7	42.6	

※n≧30の場合、女性全体から **+10pt** **+5pt**

※n<30の場合、斜字・グレーで表記

A サロンの利用頻度(5)アイビューティーサロン

■サロンの利用頻度 (5)アイビューティーサロン(全体/単一回答)

Q.あなたは以下の美容関連のサロンを、どの程度の頻度で利用していますか。

※過去1年利用者・計:「1週間に1回以上」~「1年に1回程度」

※利用経験者・計:「1週間に1回以上」~「ここ1年間の利用はないが、過去に利用したことがある」

(%)

		1週間に1回以上	1カ月に2~3回程度	1カ月に1回程度	2カ月に1回程度	3カ月に1回程度	半年に1回程度	1年に1回程度	ここ1年間の利用はないが、過去に利用したことがある	これまでこの美容関連のサロンを利用したことはない	過去1年利用者・計	利用経験者・計
●凡例		[Color-coded legend for frequency categories]										
女性全体(15~49歳)	(n=2,000)	0.6	3.5	2.0							14.5	26.3
		0.5	4.6	1.9	1.5	11.9		73.7				
20万人以上	(n=1,000)	0.8	3.9	2.2							16.2	29.3
		0.6	5.1	2.0	1.6	13.1		70.7				
15~19歳	(n= 44)	6.8	2.3	2.3				84.1			13.6	15.9
20代	(n= 220)	0.9	8.6	4.5	3.6	4.1	3.2	10.0			25.5	35.5
		0.5										
30代	(n= 383)	1.0	4.4	5.2	1.8	0.8		18.3			16.2	34.5
		0.8										
40代	(n= 353)	0.8	2.5	1.1		10.8		78.5			10.8	21.5
		0.3	3.4	1.1	1.4							
10万人以上~20万人未満	(n= 500)	0.2	2.2	2.0							11.8	22.8
		0.2	3.6	2.2	1.4	11.0		77.2				
15~19歳	(n= 31)	6.5	3.2	3.2				83.9			12.9	16.1
20代	(n= 106)	0.9	6.6	1.9	5.7	5.7	2.8	9.4			23.6	33.0
30代	(n= 166)	5.4	1.2	1.2		12.7		76.5			10.8	23.5
40代	(n= 197)	0.5	2.5	0.5		11.7		82.2			6.1	17.8
		1.0	1.0	0.5								
1万人以上~10万人未満	(n= 500)	0.6	3.8	1.4							13.6	23.8
		0.6	4.6	1.4	1.2	10.2		76.2				
15~19歳	(n= 26)	3.8	3.8	3.8		7.7	7.7	7.7			26.9	34.6
20代	(n= 107)	1.9	1.9	7.5	7.5	2.8	2.8	11.2			24.3	35.5
30代	(n= 177)	0.6	5.1	4.5	1.1	10.7		76.8			12.4	23.2
40代	(n= 190)	2.6	0.5			9.5		83.7			6.8	16.3
		1.6	2.1									

※n≧30の場合、女性全体から

+10pt

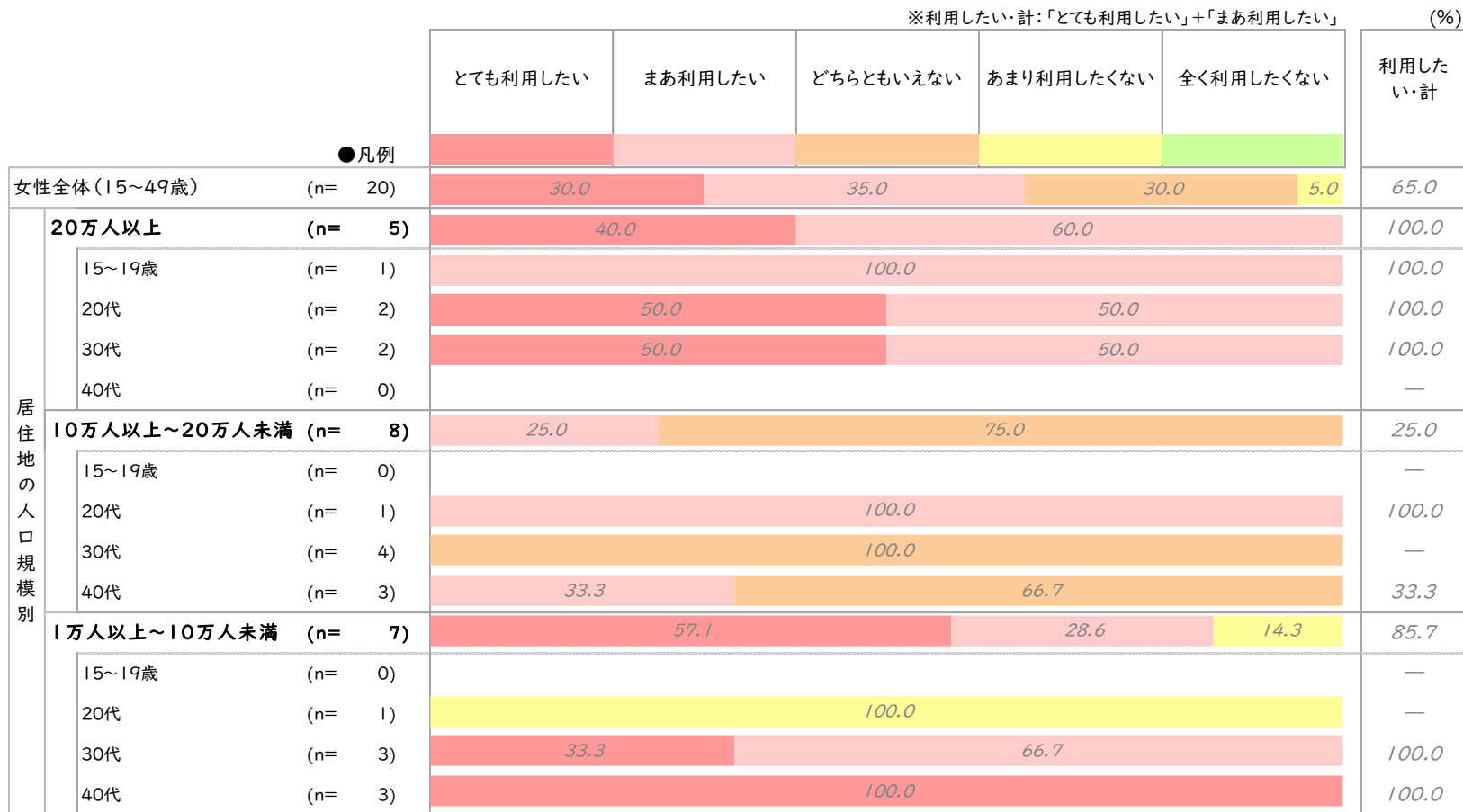
+5pt

※n<30の場合、斜字・グレーで表記

A サロン利用意向（トライアル意向）（1）美容室／ヘアサロン

■サロン利用意向（トライアル意向）（1）美容室／ヘアサロン（当該施設の非利用者／単一回答）

Q.以下の美容関連のサロンを今後、利用したいと思いますか。あてはまるものをお選びください。※ここ1年の利用はないが、過去に利用したことがあるサロンについては、「今後、再度利用してみたいか」これまでに利用したことがないサロンについては、「今後、利用してみたいか」という観点でお答えください。



※n≥30の場合、女性全体から

+10pt

+ 5pt

※n<30の場合、斜字・グレーで表記

A サロン利用意向（トライアル意向）（2）ネイルサロン

■サロン利用意向（トライアル意向）（2）ネイルサロン（当該施設の非利用者／単一回答）

Q.以下の美容関連のサロンを今後、利用したいと思いますか。あてはまるものをお選びください。※ここ1年の利用はないが、過去に利用したことがあるサロンについては、「今後、再度利用してみたいか」これまでに利用したことがないサロンについては、「今後、利用してみたいか」という観点でお答えください。

		※利用したい・計：「とても利用したい」+「まあ利用したい」					(%)	
		とても利用したい	まあ利用したい	どちらともいえない	あまり利用したくない	全く利用したくない	利用したい・計	
●凡例								
居住地の人口規模別	女性全体（15～49歳）	(n=1,748)	7.8	21.1	21.9	16.6	32.7	28.9
	20万人以上	(n= 865)	6.8	21.8	23.0	15.6	32.7	28.7
	15～19歳	(n= 42)	23.8	45.2	16.7	2.4	11.9	69.0
	20代	(n= 178)	10.1	25.3	28.7	12.9	23.0	35.4
	30代	(n= 323)	7.4	21.1	21.1	18.6	31.9	28.5
	40代	(n= 322)	2.2	17.7	22.7	15.8	41.6	19.9
	10万人以上～20万人未満	(n= 442)	10.0	19.5	19.0	16.7	34.8	29.4
	15～19歳	(n= 29)	44.8	31.0	6.9	10.3	6.9	75.9
	20代	(n= 91)	14.3	25.3	18.7	14.3	27.5	39.6
	30代	(n= 143)	7.7	19.6	19.6	14.7	38.5	27.3
	40代	(n= 179)	3.9	14.5	20.7	20.7	40.2	18.4
	1万人以上～10万人未満	(n= 441)	7.7	21.1	22.4	18.4	30.4	28.8
	15～19歳	(n= 21)	33.3	38.1	9.5	14.3	4.8	71.4
	20代	(n= 88)	11.4	34.1	18.2	21.6	14.8	45.5
	30代	(n= 163)	6.1	18.4	27.0	19.0	29.4	24.5
40代	(n= 169)	4.1	14.8	21.9	16.6	42.6	18.9	

※n≥30の場合、女性全体から

+10pt

+5pt

※n<30の場合、斜字・グレーで表記

A サロン利用意向（トライアル意向）（3）エステサロン（フェイシャル、ボディ/痩身、脱毛）

■サロン利用意向（トライアル意向）（3）エステサロン（フェイシャル、ボディ/痩身、脱毛）（当該施設の非利用者/単一回答）

Q.以下の美容関連のサロンを今後、利用したいと思いますか。あてはまるものをお選びください。※ここ1年の利用はないが、過去に利用したことがあるサロンについては、「今後、再度利用してみたいか」これまでに利用したことがないサロンについては、「今後、利用してみたいか」という観点でお答えください。

		※利用したい・計：「とても利用したい」+「まあ利用したい」					(%)		
		とても利用したい	まあ利用したい	どちらともいえない	あまり利用したくない	全く利用したくない	利用したい・計		
●凡例									
女性全体（15～49歳）	(n=1,665)	14.7	26.1	22.0	12.9	24.2	40.8		
居住地の人口規模別	20万人以上	(n= 819)	13.7	25.9	23.8	12.7	23.9	39.6	
	15～19歳	(n= 36)	44.4		27.8	13.9	2.8	11.1	72.2
	20代	(n= 160)	19.4	28.8	29.4	8.8	13.8	48.1	
	30代	(n= 312)	12.8	26.3	21.8	15.1	24.0	39.1	
	40代	(n= 311)	8.0	23.8	24.1	13.5	30.5	31.8	
	10万人以上～20万人未満	(n= 421)	14.0	28.0	20.4	10.9	26.6	42.0	
	15～19歳	(n= 27)	55.6		18.5	14.8	3.7	7.4	74.1
	20代	(n= 75)	20.0	42.7	14.7	9.3	13.3	62.7	
	30代	(n= 143)	11.2	25.2	20.3	14.0	29.4	36.4	
	40代	(n= 176)	7.4	25.6	23.9	10.2	33.0	33.0	
	1万人以上～10万人未満	(n= 425)	17.4	24.7	20.2	15.3	22.4	42.1	
	15～19歳	(n= 23)	47.8		34.8	8.7	4.3	4.3	82.6
	20代	(n= 79)	22.8	30.4	12.7	19.0	15.2	53.2	
30代	(n= 153)	16.3	24.8	26.8	12.4	19.6	41.2		
40代	(n= 170)	11.8	20.6	19.4	17.6	30.6	32.4		

※n≥30の場合、女性全体から

+10pt

+5pt

※n<30の場合、斜字・グレーで表記

A サロン利用意向（トライアル意向）（4）リラクゼーションサロン

■サロンの利用意向（トライアル意向）（4）リラクゼーションサロン（整体、もみほぐし、足つぼ（リフレ）、アロマトリートメントなど） （当該施設の利用者／単一回答）

Q.以下の美容関連のサロンを今後、利用したいと思いますか。あてはまるものをお選びください。※ここ1年の利用はないが、過去に利用したことがあるサロンについては、「今後、再度利用してみたいか」これまでに利用したことがないサロンについては、「今後、利用してみたいか」という観点でお答えください。

		※利用したい・計：「とても利用したい」+「まあ利用したい」					(%)	
		とても利用したい	まあ利用したい	どちらともいえない	あまり利用したくない	全く利用したくない	利用したい・計	
●凡例								
居住地の人口規模別	女性全体（15～49歳）	(n=1,651)	17.4	31.0	19.3	10.8	21.5	48.4
	20万人以上	(n= 813)	17.0	30.5	20.3	10.1	22.1	47.5
	15～19歳	(n= 42)	19.0	33.3	28.6	4.8	14.3	52.4
	20代	(n= 178)	19.1	32.0	20.2	9.6	19.1	51.1
	30代	(n= 303)	17.2	31.4	18.8	11.6	21.1	48.5
	40代	(n= 290)	15.2	28.3	20.7	9.7	26.2	43.4
	10万人以上～20万人未満	(n= 411)	14.6	34.8	17.3	10.7	22.6	49.4
	15～19歳	(n= 29)	24.1	37.9	17.2	13.8	6.9	62.1
	20代	(n= 88)	20.5	36.4	15.9	10.2	17.0	56.8
	30代	(n= 132)	15.2	31.8	17.4	9.8	25.8	47.0
	40代	(n= 162)	9.3	35.8	17.9	11.1	25.9	45.1
	1万人以上～10万人未満	(n= 427)	21.1	28.1	19.4	12.2	19.2	49.2
	15～19歳	(n= 23)	26.1	39.1	26.1	4.3	4.3	65.2
	20代	(n= 84)	26.2	25.0	17.9	13.1	17.9	51.2
	30代	(n= 156)	19.9	28.2	19.2	13.5	19.2	48.1
	40代	(n= 164)	18.9	28.0	19.5	11.6	22.0	47.0

※n≥30の場合、女性全体から

+10pt

+5pt

※n<30の場合、斜字・グレーで表記

A サロン利用意向（トライアル意向）（5）アイビューティーサロン

■ サロン利用意向（トライアル意向）（5）アイビューティーサロン（当該施設の非利用者／単一回答）

Q.以下の美容関連のサロンを今後、利用したいと思えますか。あてはまるものをお選びください。※ここ1年の利用はないが、過去に利用したことがあるサロンについては、「今後、再度利用してみたいか」これまでに利用したことがないサロンについては、「今後、利用してみたいか」という観点でお答えください。

		※利用したい・計：「とても利用したい」+「まあ利用したい」					(%)	
		とても利用したい	まあ利用したい	どちらともいえない	あまり利用したくない	全く利用したくない	利用したい・計	
●凡例								
女性全体（15～49歳）	(n=1,711)	6.8	17.1	24.6	17.0	34.5	23.8	
居住地の人口規模別	20万人以上	(n= 838)	6.4	18.1	24.9	16.5	34.0	24.6
	15～19歳	(n= 38)	21.1	39.5	26.3	2.6	10.5	60.5
	20代	(n= 164)	9.1	23.2	28.7	15.9	23.2	32.3
	30代	(n= 321)	6.5	19.0	24.9	17.4	32.1	25.5
	40代	(n= 315)	3.2	12.1	22.9	17.5	44.4	15.2
	10万人以上～20万人未満	(n= 441)	6.8	16.6	21.5	18.1	37.0	23.4
	15～19歳	(n= 27)	29.6	29.6	14.8	11.1	14.8	59.3
	20代	(n= 81)	14.8	23.5	22.2	9.9	29.6	38.3
	30代	(n= 148)	4.1	16.2	22.3	16.2	41.2	20.3
	40代	(n= 185)	2.2	11.9	21.6	24.3	40.0	14.1
	1万人以上～10万人未満	(n= 432)	7.4	15.5	27.1	16.9	33.1	22.9
	15～19歳	(n= 19)	26.3	26.3	15.8	26.3	5.3	52.6
	20代	(n= 81)	11.1	27.2	19.8	22.2	19.8	38.3
30代	(n= 155)	6.5	12.3	31.0	16.8	33.5	18.7	
40代	(n= 177)	4.5	11.9	28.2	13.6	41.8	16.4	

※n≥30の場合、女性全体から

+10pt

+5pt

※n<30の場合、斜字・グレーで表記

A 店販購入経験・興味

■店販購入経験・興味(全体/単一回答)

Q.過去1年間、あなたは、美容関連のサロンで販売している「商品」※を、そのサロンで購入したことがありますか。※例えば、「ヘアサロンでシャンプーを買った」「ネイルサロンでキューティクルオイルを買った」など実際にモノを買った経験についてお聞かせください。

※購入経験あり・計:「ここ1年間で購入した」+「ここ1年間の購入はないが、過去に購入したことがある」 (%)

		ここ1年間で購入した	ここ1年間の購入はないが、過去に購入したことがある	購入したことはないが、興味がある	購入したことはないし、興味もない	購入経験あり・計	
●凡例							
女性全体(15~49歳)	(n=2,000)	11.6	13.7	23.1	51.7	25.3	
居住地の人口規模別	20万人以上	(n=1,000)	13.5	14.0	22.6	49.9	27.5
	15~19歳	(n= 44)	6.8	11.4	43.2	38.6	18.2
	20代	(n= 220)	12.3	14.1	26.4	47.3	26.4
	30代	(n= 383)	15.4	14.6	20.6	49.3	30.0
	40代	(n= 353)	13.0	13.6	19.8	53.5	26.6
	10万人以上~20万人未満	(n= 500)	8.8	14.8	22.8	53.6	23.6
	15~19歳	(n= 31)	9.7	12.9	41.9	35.5	22.6
	20代	(n= 106)	9.4	22.6	25.5	42.5	32.1
	30代	(n= 166)	5.4	15.1	21.7	57.8	20.5
	40代	(n= 197)	11.2	10.7	19.3	58.9	21.8
	1万人以上~10万人未満	(n= 500)	10.4	12.0	24.2	53.4	22.4
	15~19歳	(n= 26)	3.8	11.5	61.5	23.1	15.4
	20代	(n= 107)	13.1	12.1	26.2	48.6	25.2
30代	(n= 177)	7.9	12.4	20.9	58.8	20.3	
40代	(n= 190)	12.1	11.6	21.1	55.3	23.7	

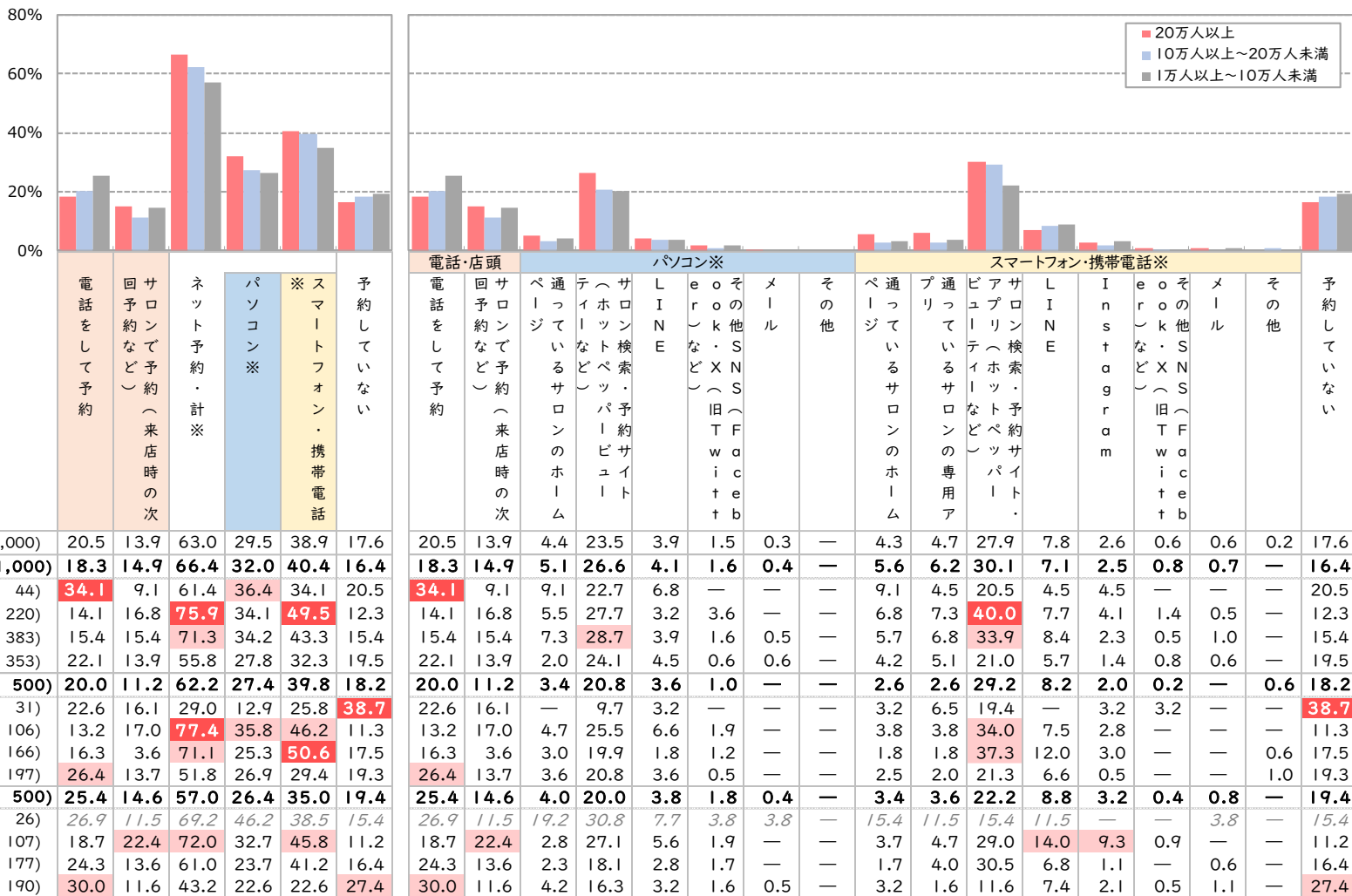
※n≧30の場合、女性全体から **+10pt** **+5pt**

※n<30の場合、斜字・グレーで表記

A 過去1年のサロン予約方法

■過去1年のサロン予約方法(全体/複数回答)

Q.この1年間で利用した予約方法をお答えください。※利用時に予約をしない場合は「予約していない」をお選びください。



※n≧30の場合、女性全体から +10pt +5pt

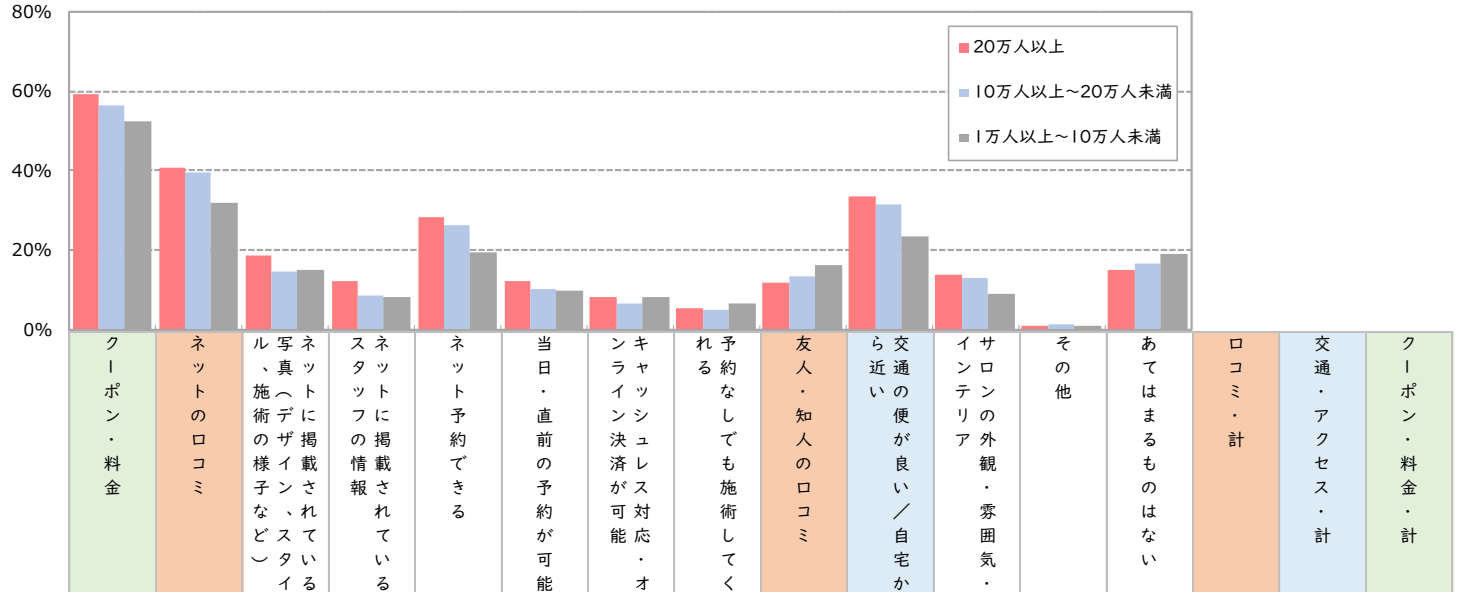
※「ネット予約・計」=「パソコン※」、「スマートフォン・携帯電話※」のいずれかに該当する者

※n<30の場合、斜字・グレーで表記

A 初回来店時にサロン選びで重要視したポイント

■初回来店時にサロン選びで重要視したポイント(全体/複数回答)

Q. 美容関連のサロンについてお聞きます。現在使っているサロンに初めて来店する前に、サロン選びで重要視したポイントをお選びください。



女性全体 (15~49歳)		(n=2,000)	56.9	38.2	16.8	10.3	25.8	11.2	7.9	5.6	13.4	30.5	12.6	1.0	16.4	46.8	30.5	56.9
居住地の人口規模別	20万人以上	(n=1,000)	59.1	40.7	18.7	12.2	28.5	12.3	8.3	5.3	11.8	33.4	14.0	0.9	15.0	47.4	33.4	59.1
	15~19歳	(n= 44)	47.7	47.7	18.2	9.1	15.9	4.5	4.5	—	18.2	13.6	11.4	—	22.7	61.4	13.6	47.7
	20代	(n= 220)	59.5	37.7	19.5	10.9	33.6	12.3	13.6	5.0	13.2	27.3	13.2	0.5	15.0	45.9	27.3	59.5
	30代	(n= 383)	63.4	46.0	21.4	13.1	27.9	13.6	8.1	5.2	10.2	36.6	14.1	0.8	12.3	51.2	36.6	63.4
	40代	(n= 353)	55.5	36.0	15.3	12.5	27.5	11.9	5.7	6.2	11.9	36.3	14.7	1.4	17.0	42.5	36.3	55.5
	10万人以上~20万人未満	(n= 500)	56.6	39.4	14.6	8.6	26.4	10.2	6.6	5.0	13.6	31.6	13.2	1.2	16.6	49.2	31.6	56.6
	15~19歳	(n= 31)	45.2	45.2	3.2	6.5	22.6	3.2	—	3.2	22.6	22.6	19.4	—	19.4	58.1	22.6	45.2
	20代	(n= 106)	64.2	45.3	17.0	7.5	30.2	12.3	4.7	5.7	10.4	34.0	14.2	—	12.3	51.9	34.0	64.2
	30代	(n= 166)	65.1	42.8	20.5	13.3	34.3	12.0	9.6	4.2	11.4	36.7	12.0	1.2	12.0	50.6	36.7	65.1
	40代	(n= 197)	47.2	32.5	10.2	5.6	18.3	8.6	6.1	5.6	15.7	27.4	12.7	2.0	22.3	45.2	27.4	47.2
	1万人以上~10万人未満	(n= 500)	52.6	32.0	15.0	8.2	19.6	10.0	8.2	6.6	16.4	23.6	9.2	0.8	19.0	43.0	23.6	52.6
	15~19歳	(n= 26)	50.0	38.5	38.5	3.8	19.2	3.8	3.8	7.7	34.6	19.2	11.5	—	19.2	50.0	19.2	50.0
20代	(n= 107)	57.9	39.3	18.7	9.3	24.3	11.2	10.3	6.5	15.0	19.6	6.5	0.9	17.8	47.7	19.6	57.9	
30代	(n= 177)	59.3	33.9	14.7	7.3	19.8	11.3	9.0	5.1	15.3	24.9	11.9	1.1	15.8	45.8	24.9	59.3	
40代	(n= 190)	43.7	25.3	10.0	8.9	16.8	8.9	6.8	7.9	15.8	25.3	7.9	0.5	22.6	36.8	25.3	43.7	

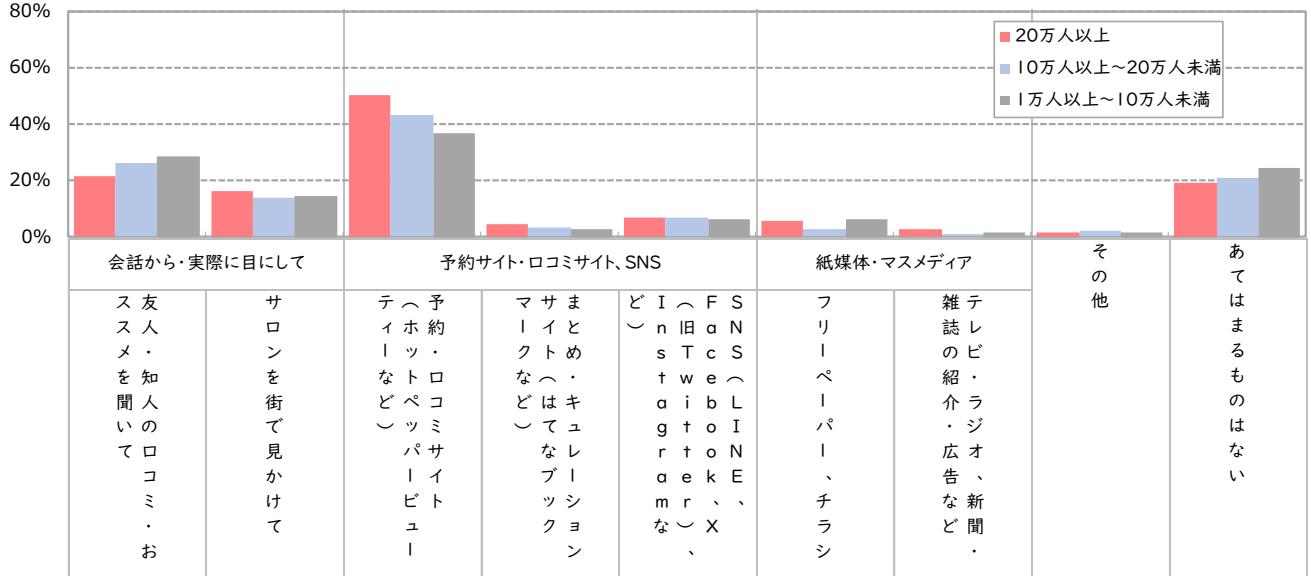
※n≧30の場合、女性全体から **+10pt** **+5pt**

※n<30の場合、斜字・グレーで表記

A 現在利用サロンの認知経路（きっかけ・情報源）

■現在利用サロンの認知経路（きっかけ・情報源）（全体／複数回答）

Q.美容関連のサロンについてお聞きします。現在使っているサロンを知ったきっかけ・情報源をお選びください。



居住地の人口規模別	年齢	n	会話から・実際に目にして		予約サイト・口コミサイト、SNS		紙媒体・マスメディア		その他	あてはまるものはない	
			友人・知人の口コミ	サロンを街で見かけて	予約サイト・口コミサイト	予約サイト・口コミサイト	雑誌の紹介・広告、新聞	テレビ			
女性全体 (15~49歳)		(n=2,000)	24.5	15.0	45.1	3.8	6.5	5.1	2.1	1.7	20.7
	20万人以上	(n=1,000)	21.6	16.0	50.4	4.7	6.6	5.9	2.6	1.6	18.9
	15~19歳	(n= 44)	34.1	13.6	36.4	2.3	13.6	4.5	2.3	—	22.7
	20代	(n= 220)	24.1	7.7	55.0	4.5	8.6	4.5	3.2	—	21.8
	30代	(n= 383)	20.4	17.0	56.9	6.5	7.3	7.3	2.6	1.6	14.4
	40代	(n= 353)	19.8	20.4	42.2	3.1	3.7	5.4	2.3	2.5	21.5
	10万人以上~20万人未満	(n= 500)	26.4	13.8	43.2	3.0	6.6	2.6	1.2	2.2	20.8
	15~19歳	(n= 31)	48.4	9.7	19.4	3.2	22.6	3.2	6.5	—	19.4
	20代	(n= 106)	31.1	10.4	55.7	1.9	7.5	—	1.9	0.9	16.0
	30代	(n= 166)	18.7	11.4	50.0	4.2	4.2	2.4	—	3.0	18.1
	40代	(n= 197)	26.9	18.3	34.5	2.5	5.6	4.1	1.0	2.5	25.9
	1万人以上~10万人未満	(n= 500)	28.4	14.2	36.4	2.6	6.0	6.0	1.8	1.4	24.2
	15~19歳	(n= 26)	38.5	19.2	34.6	3.8	15.4	11.5	7.7	—	15.4
	20代	(n= 107)	37.4	10.3	41.1	2.8	13.1	2.8	2.8	1.9	23.4
	30代	(n= 177)	21.5	13.6	41.8	4.0	4.0	4.5	0.6	1.1	23.2
	40代	(n= 190)	28.4	16.3	28.9	1.1	2.6	8.4	1.6	1.6	26.8

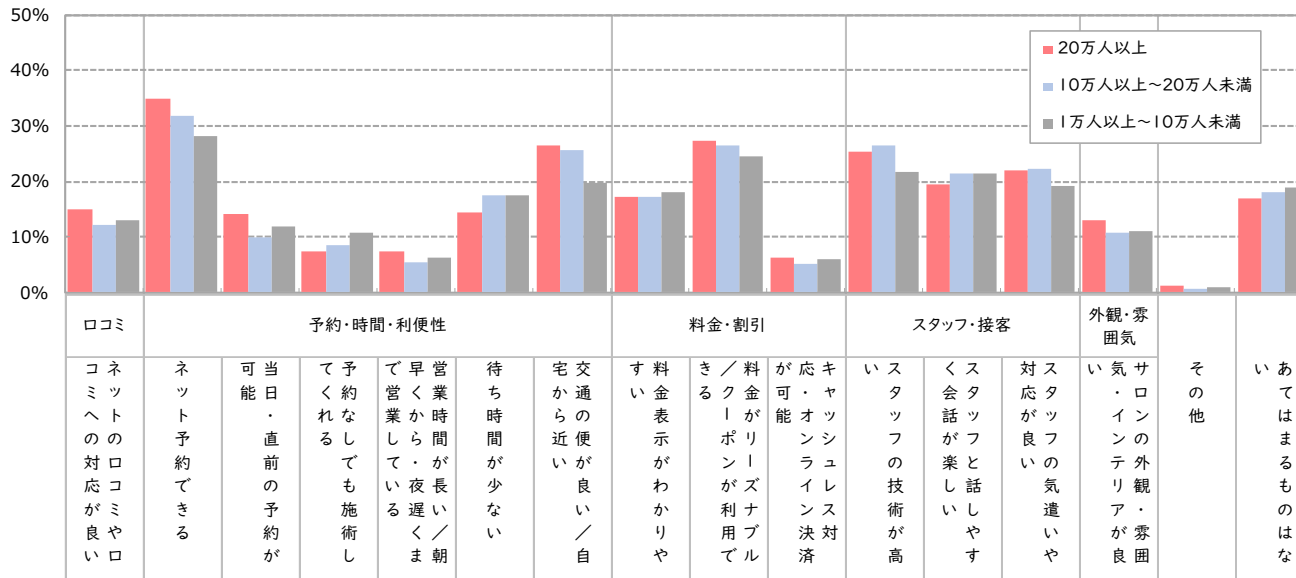
※n≥30の場合、女性全体から **+10pt** **+5pt**

※n<30の場合、斜字・グレーで表記

A 現在利用しているサロンの継続理由

■現在利用しているサロンの継続理由（全体／複数回答）

Q.美容関連のサロンについてお聞きします。現在使っているサロンを継続利用している理由をお選びください。※サロンを継続して利用していない場合は「あてはまるものはない」をお選びください。



居住地の人口規模別	年齢	n	理由															
			ロコミ	ネット予約できる	当日・直前の予約が可能	予約なしでも施術してくれる	早業から夜遅く／営業時間が長い／朝待ち時間が少ない	交通の便が良い／自宅に近い	料金表示がわかりやすい	クーポンが使える	カード・オンライン決済	スタッフの技術が高い	スタッフの話やすい	スタッフの対応が良い	外観・雰囲気が良い	その他	あてはまるものはない	
女性全体 (15～49歳)		(n=2,000)	13.8	32.5	12.6	8.5	6.6	16.0	24.7	17.5	26.5	5.9	24.8	20.5	21.4	12.0	1.1	17.7
居住地の人口規模別	20万人以上	(n=1,000)	14.9	34.9	14.1	7.3	7.3	14.4	26.6	17.3	27.3	6.2	25.4	19.4	22.0	13.1	1.3	16.9
	15～19歳	(n= 44)	31.8	25.0	2.3	2.3	6.8	13.6	11.4	2.3	11.4	2.3	13.6	15.9	20.5	20.5	—	27.3
	20代	(n= 220)	14.5	35.5	15.0	6.4	9.5	14.5	18.6	13.6	25.0	6.8	22.7	18.2	17.3	10.9	1.4	25.0
	30代	(n= 383)	15.9	38.6	15.4	8.1	8.4	14.9	29.5	19.3	30.8	7.0	27.2	20.1	22.5	16.4	0.5	11.5
	40代	(n= 353)	11.9	31.7	13.6	7.6	4.8	13.9	30.3	19.3	26.9	5.4	26.6	19.8	24.6	9.9	2.3	16.4
	10万人以上～20万人未満	(n= 500)	12.2	31.8	10.0	8.6	5.6	17.6	25.8	17.2	26.6	5.2	26.6	21.6	22.2	10.8	0.8	18.2
	15～19歳	(n= 31)	16.1	16.1	12.9	9.7	9.7	16.1	25.8	6.5	12.9	—	19.4	22.6	22.6	19.4	—	25.8
	20代	(n= 106)	16.0	40.6	10.4	7.5	6.6	9.4	21.7	14.2	24.5	4.7	23.6	20.8	22.6	12.3	1.9	17.0
	30代	(n= 166)	11.4	36.7	8.4	7.2	5.4	20.5	29.5	19.9	28.9	6.0	31.9	21.7	24.1	10.2	0.6	18.7
	40代	(n= 197)	10.2	25.4	10.7	10.2	4.6	19.8	24.9	18.3	27.9	5.6	24.9	21.8	20.3	9.1	0.5	17.3
	1万人以上～10万人未満	(n= 500)	13.0	28.2	12.0	10.8	6.2	17.6	19.8	18.0	24.6	6.0	21.8	21.4	19.2	11.0	1.0	18.8
	15～19歳	(n= 26)	15.4	26.9	19.2	11.5	11.5	19.2	19.2	19.2	26.9	7.7	19.2	34.6	26.9	23.1	3.8	15.4
20代	(n= 107)	18.7	32.7	12.1	4.7	8.4	11.2	13.1	13.1	18.7	9.3	28.0	24.3	20.6	15.0	—	17.8	
30代	(n= 177)	11.3	30.5	11.3	7.3	5.6	16.4	23.2	20.3	25.4	5.1	23.7	16.9	18.6	10.2	1.7	21.5	
40代	(n= 190)	11.1	23.7	11.6	17.4	4.7	22.1	20.5	18.4	26.8	4.7	16.8	22.1	17.9	7.9	0.5	17.4	

※n≥30の場合、女性全体から +10pt +5pt

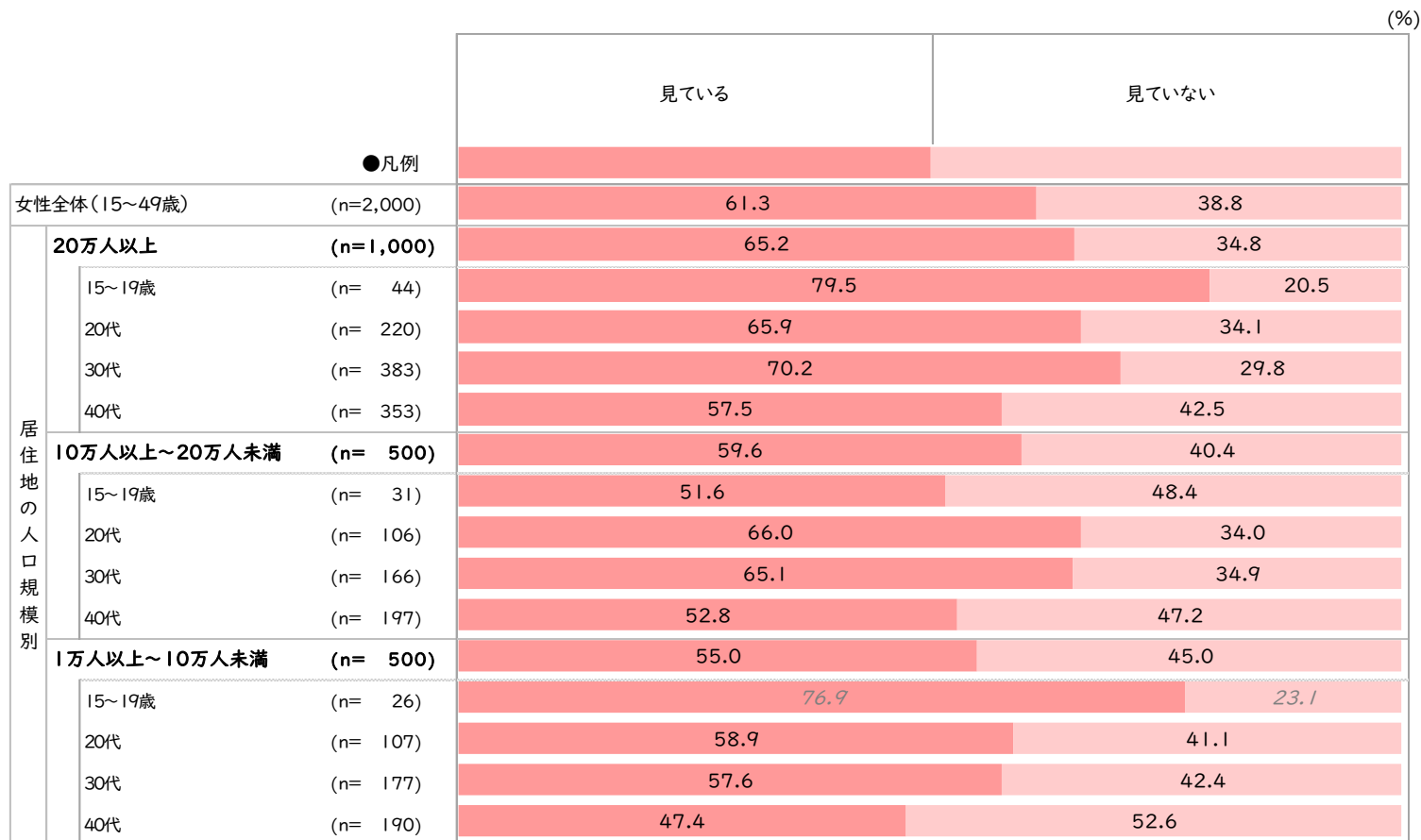
※n<30の場合、斜字・グレーで表記

美容サイトの利用

A 美容サロンの口コミ閲覧状況

■美容サロンの口コミ閲覧状況(全体/単一回答)

Q.ネットで美容関連のサロンを探すときに、口コミを見ていますか。

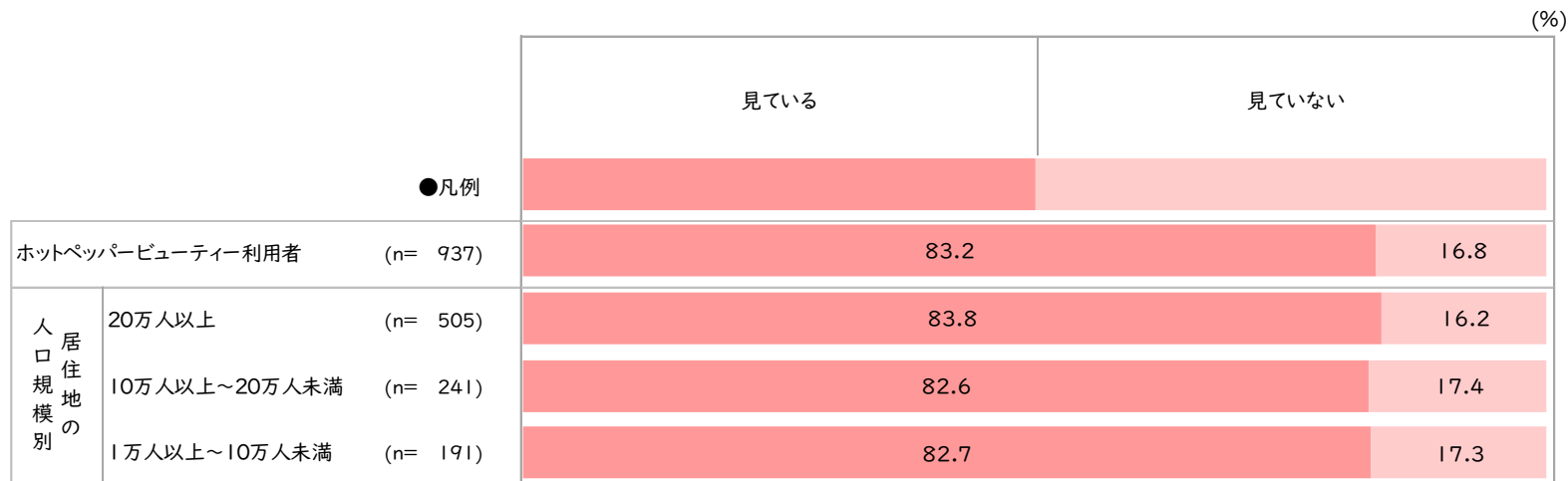


※n<30の場合、斜字・グレーで表記

A 美容サロンの口コミ閲覧状況 (ホットペッパービューティー利用者)

■美容サロンの口コミ閲覧状況 (ホットペッパービューティー利用者 / 単一回答)

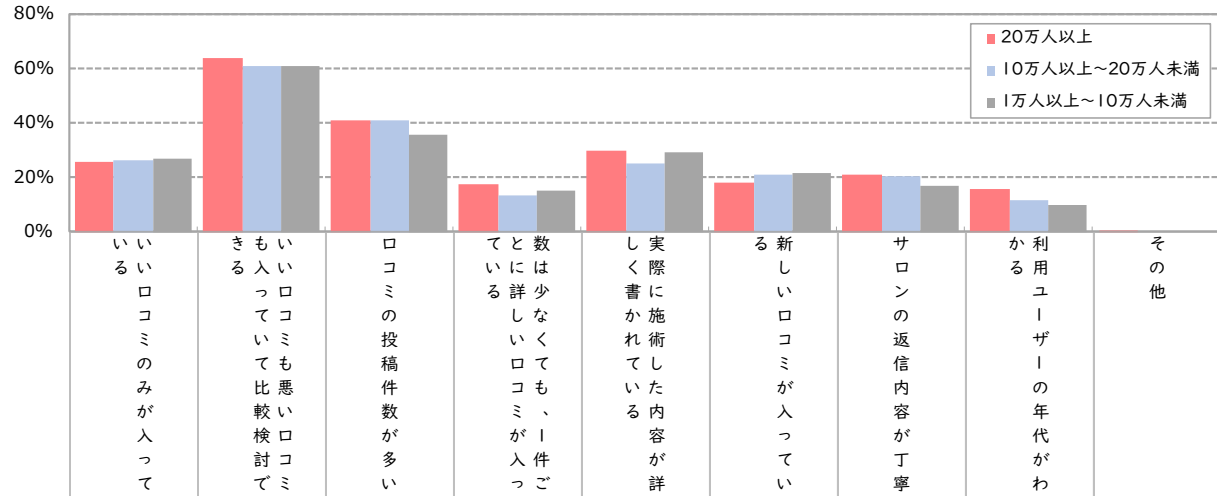
Q. ネットで美容関連のサロンを探すときに、口コミを見ていますか。



A 美容サイト閲覧の重視ポイント

■美容サイト閲覧の重視ポイント(ロコミサイト閲覧者/複数回答)

Q.ロコミページがある美容サイトを閲覧する際に重視するポイントは何ですか。あてはまるものをすべてお選びください。



女性全体(15~49歳)		(n=1,225)	25.8	62.3	39.3	15.8	28.5	19.4	19.9	13.2	0.2
居住地の人口規模別	20万人以上	(n= 652)	25.3	63.8	40.5	17.3	29.8	17.9	21.0	15.3	0.3
	15~19歳	(n= 35)	31.4	65.7	42.9	11.4	22.9	20.0	11.4	11.4	2.9
	20代	(n= 145)	26.2	61.4	41.4	16.6	27.6	13.1	15.9	8.3	0.7
	30代	(n= 269)	25.3	66.9	41.3	19.3	32.3	21.9	24.2	17.1	—
	40代	(n= 203)	23.6	61.1	38.4	16.3	29.1	15.8	22.2	18.7	—
	10万人以上~20万人未満	(n= 298)	26.2	60.4	40.6	13.4	25.2	20.8	20.5	11.7	—
	15~19歳	(n= 16)	43.8	50.0	43.8	37.5	31.3	25.0	25.0	12.5	—
	20代	(n= 70)	24.3	55.7	51.4	14.3	27.1	27.1	24.3	10.0	—
	30代	(n= 108)	22.2	68.5	41.7	12.0	25.0	20.4	22.2	9.3	—
	40代	(n= 104)	28.8	56.7	31.7	10.6	23.1	16.3	15.4	15.4	—
	1万人以上~10万人未満	(n= 275)	26.5	60.7	35.3	14.9	29.1	21.5	16.7	9.8	—
	15~19歳	(n= 20)	25.0	70.0	40.0	25.0	40.0	40.0	25.0	25.0	—
20代	(n= 63)	42.9	63.5	39.7	14.3	28.6	15.9	17.5	9.5	—	
30代	(n= 102)	13.7	63.7	35.3	11.8	30.4	23.5	14.7	6.9	—	
40代	(n= 90)	30.0	53.3	31.1	16.7	25.6	18.9	16.7	10.0	—	

※n≥30の場合、女性全体から **+10pt** **+5pt**

※n<30の場合、斜字・グレーで表記

A 悪い口コミを閲覧したときの行動

■悪い口コミを閲覧したときの行動（口コミサイト閲覧者／単一回答）

Q.美容サイトで検索中に気になったサロンで、悪い口コミが入っているのを見たときにどうしますか。最もあてはまるものを1つお選びください。

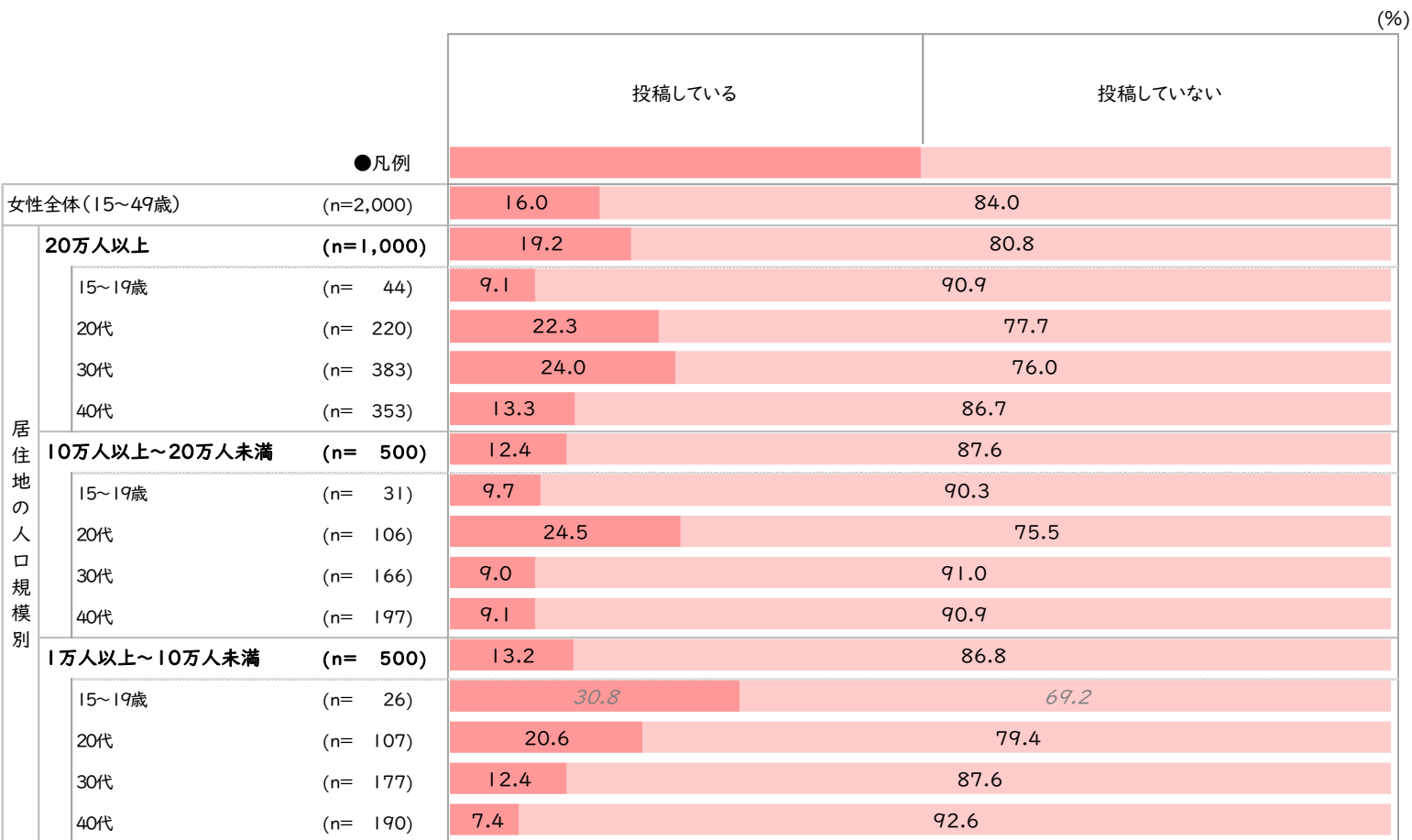
		それぞれの意見があるので、悪い口コミが入っていても気にしない	ほかに魅力的な内容の口コミが入っていれば総合的に判断し、予約をする	悪い口コミの返信内容を確認し、サロンの対応が丁寧なら、予約をしようとする	悪い口コミと良い口コミの比率で判断する	(悪い口コミの内容が予約しようと思っていたメニューなら)サロンは変えないがメニューは変える	悪い口コミが1件でもあれば予約はやめ、別のサロンを探す	その他	特になし
●凡例									
女性全体 (15~49歳)	(n=1,225)	17.2		41.4			12.6	19.2	1.6 0.2 5.2 2.5
居住地の人口規模別	20万人以上 (n= 652)	17.2		41.6			11.7	19.8	1.5 0.5 5.5 2.3
	15~19歳 (n= 35)	5.7		40.0	5.7	20.0	2.9	5.7	20.0
	20代 (n= 145)	11.7		44.1		10.3		22.1	1.4 0.7 6.9 2.8
	30代 (n= 269)	21.6		40.9			11.9	17.8	1.1 0.7 4.5 1.5
	40代 (n= 203)	17.2		40.9			13.3	20.7	2.0 2.5 3.4
	10万人以上~20万人未満 (n= 298)	14.4		42.6			15.1	17.4	1.7 3.4 5.4
	15~19歳 (n= 16)	18.8		25.0			37.5	6.3	6.3 6.3
	20代 (n= 70)	17.1		41.4		8.6		22.9	2.9 7.1
	30代 (n= 108)	5.6		50.0		14.8		22.2	0.9 2.8 3.7
	40代 (n= 104)	21.2		38.5			16.3	10.6	1.0 5.8 6.7
	1万人以上~10万人未満 (n= 275)	20.4		39.6			12.0	19.6	1.8 2.2 4.4
	15~19歳 (n= 20)	20.0		50.0			10.0	10.0	5.0 5.0
20代 (n= 63)	17.5		30.2	11.1		25.4	3.2 3.2	9.5	
30代 (n= 102)	18.6		44.1		10.8		21.6	2.0 2.9	
40代 (n= 90)	24.4		38.9			14.4	15.6	3.3 3.3	

※n<30の場合、斜字・グレーで表記

A サロンに対する口コミ投稿の有無

■サロンに対する口コミ投稿の有無(全体/単一回答)

Q.過去1年間、美容関連のサロンを利用したあとに、口コミに投稿していますか。

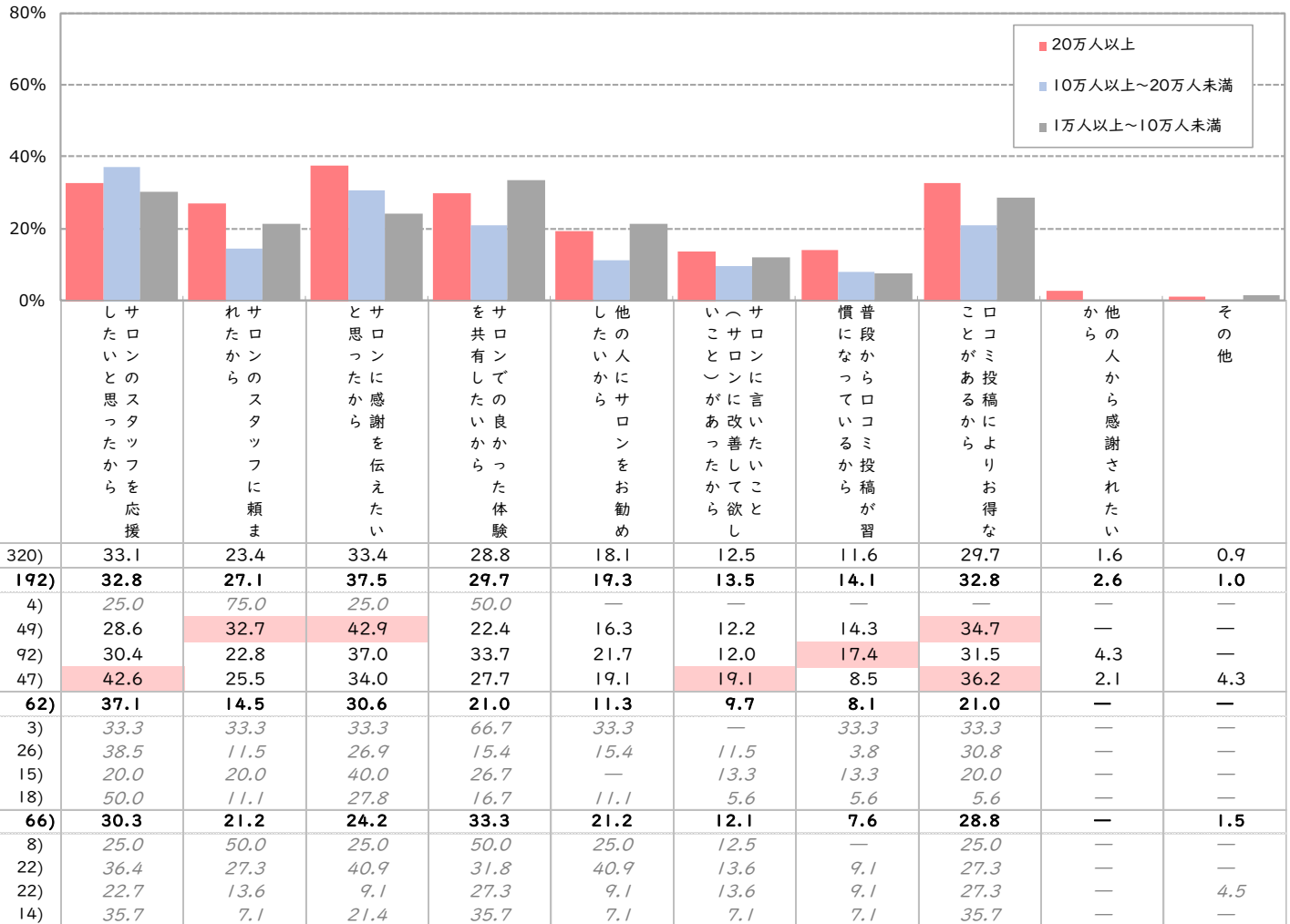


※n<30の場合、斜字・グレーで表記

A 口コミを書きたくなるとき

■ 口コミを書きたくなる時（口コミ投稿者／複数回答）

Q.過去1年間、あなたは、なぜ美容関連のサロンに関する口コミを投稿したのですか。あてはまるものをすべてお選びください。



性別	年齢	人数	理由1	理由2	理由3	理由4	理由5	理由6	理由7	理由8	理由9	理由10	理由11
女性全体	15～49歳	320	33.1	23.4	33.4	28.8	18.1	12.5	11.6	29.7	1.6	0.9	
居住地の人口規模別	20万人以上	192	32.8	27.1	37.5	29.7	19.3	13.5	14.1	32.8	2.6	1.0	
	15～19歳	4	25.0	75.0	25.0	50.0	—	—	—	—	—	—	—
	20代	49	28.6	32.7	42.9	22.4	16.3	12.2	14.3	34.7	—	—	—
	30代	92	30.4	22.8	37.0	33.7	21.7	12.0	17.4	31.5	4.3	—	—
	40代	47	42.6	25.5	34.0	27.7	19.1	19.1	8.5	36.2	2.1	4.3	—
	10万人以上～20万人未満	62	37.1	14.5	30.6	21.0	11.3	9.7	8.1	21.0	—	—	—
	15～19歳	3	33.3	33.3	33.3	66.7	33.3	—	33.3	33.3	—	—	—
	20代	26	38.5	11.5	26.9	15.4	15.4	11.5	3.8	30.8	—	—	—
	30代	15	20.0	20.0	40.0	26.7	—	13.3	13.3	20.0	—	—	—
	40代	18	50.0	11.1	27.8	16.7	11.1	5.6	5.6	5.6	—	—	—
	1万人以上～10万人未満	66	30.3	21.2	24.2	33.3	21.2	12.1	7.6	28.8	—	—	1.5
	15～19歳	8	25.0	50.0	25.0	50.0	25.0	12.5	—	25.0	—	—	—
20代	22	36.4	27.3	40.9	31.8	40.9	13.6	9.1	27.3	—	—	—	
30代	22	22.7	13.6	9.1	27.3	9.1	13.6	9.1	27.3	—	—	4.5	
40代	14	35.7	7.1	21.4	35.7	7.1	7.1	7.1	35.7	—	—	—	

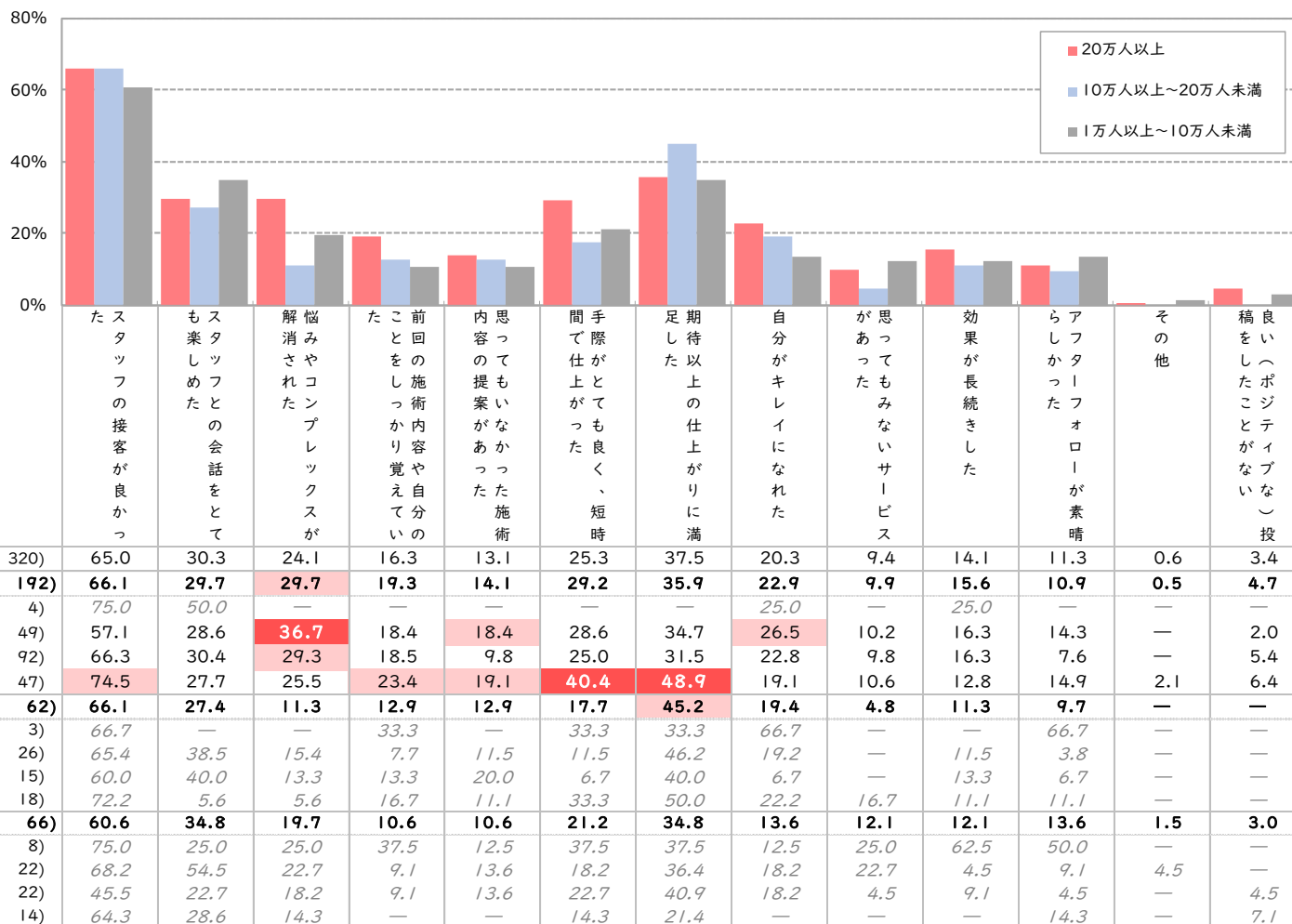
※n≥30の場合、女性全体から +10pt +5pt

※n<30の場合、斜字・グレーで表記

A 良い口コミを書くときの状況

■ 良い口コミを書くときの状況 (口コミ投稿者/複数回答)

Q. 過去1年間、美容関連のサロンに対して良い(ポジティブな) 口コミを投稿したことがありますか。投稿しようと感じた直接のきっかけは、どのようなことですか。あてはまるものをすべてお選びください。



※n≥30の場合、女性全体から +10pt +5pt

※n<30の場合、斜字・グレーで表記

A サロンに対する悪い口コミ投稿の有無

■サロンに対する悪い口コミ投稿の有無(全体/単一回答)

Q.過去1年間、美容関連のサロンに対して悪い(マイナスな)口コミを投稿したことがありますか。また、投稿に対してサロンから返信はきましたか。

※投稿経験者・計:「悪い(マイナスな)口コミを投稿したことがあります、サロンから返信がきた」+「悪い(マイナスな)口コミを投稿したことがあるが、サロンから返信がきていない」 (%)

●凡例		悪い(マイナスな)口コミを投稿したことがあります、サロンから返信がきた	悪い(マイナスな)口コミを投稿したことがあるが、サロンから返信がきていない	悪い(マイナスな)口コミを投稿したことがない	投稿経験者・計	
女性全体(15~49歳)	(n=2,000)	3.1 6.4		90.6	9.5	
居住地の人口規模別	20万人以上	(n=1,000)	3.4 6.9		89.7	10.3
	15~19歳	(n= 44)	2.3 4.5		93.2	6.8
	20代	(n= 220)	4.1 8.2		87.7	12.3
	30代	(n= 383)	4.7 8.4		86.9	13.1
	40代	(n= 353)	1.7 4.8		93.5	6.5
	10万人以上~20万人未満	(n= 500)	3.4 6.0		90.6	9.4
	15~19歳	(n= 31)	3.2 3.2		93.5	6.5
	20代	(n= 106)	7.5 7.5		84.9	15.1
	30代	(n= 166)	1.8 7.2		91.0	9.0
	40代	(n= 197)	2.5 4.6		92.9	7.1
	1万人以上~10万人未満	(n= 500)	2.2 5.6		92.2	7.8
	15~19歳	(n= 26)	15.4		84.6	15.4
20代	(n= 107)	3.7 11.2		85.0	15.0	
30代	(n= 177)	1.1 2.3		96.6	3.4	
40代	(n= 190)	2.6 4.2		93.2	6.8	

※n≧30の場合、女性全体から

+10pt

+5pt

※n<30の場合、斜字・グレーで表記



悪い投稿を書いてサロンから返信があった場合のサロンへの印象

■悪い投稿を書いてサロンから返信があった場合のサロンへの印象（悪い口コミ投稿かつサロンから返信あり／単一回答）

Q.過去1年間、美容関連のサロンに対して悪い（マイナスな）口コミを投稿し、サロンから返信がきた方に伺います。返信によってサロンに対する印象は変わりましたか。



※n<30の場合、斜字・グレーで表記

A ホットペッパービューティーの利用経験

■ホットペッパービューティーの利用経験（全体／単一回答）

Q.あなたが、ここ1年間でネットでサロンを予約する際に、ホットペッパービューティーを利用したことがありますか。

※利用経験者・計:「この1年間に利用したことがある」+「この1年間の利用はないが、過去に利用したことがある」

(%)

		この1年間に利用したことがある	この1年間の利用はないが、過去に利用したことがある	これまで利用したことはない	利用経験者・計	
●凡例						
女性全体 (15~49歳)	(n=2,000)	46.9	12.6	40.6	59.5	
居住地の人口規模別	20万人以上	(n= 1,000)	50.5	13.9	35.6	64.4
	15~19歳	(n= 44)	45.5	6.8	47.7	52.3
	20代	(n= 220)	55.5	12.3	32.3	67.7
	30代	(n= 383)	54.8	17.2	27.9	72.1
	40代	(n= 353)	43.3	12.2	44.5	55.5
	10万人以上~20万人未満	(n= 500)	48.2	10.2	41.6	58.4
	15~19歳	(n= 31)	32.3	6.5	61.3	38.7
	20代	(n= 106)	58.5	8.5	33.0	67.0
	30代	(n= 166)	59.0	7.2	33.7	66.3
	40代	(n= 197)	36.0	14.2	49.7	50.3
	1万人以上~10万人未満	(n= 500)	38.2	12.4	49.4	50.6
	15~19歳	(n= 26)	30.8	26.9	42.3	57.7
	20代	(n= 107)	44.9	12.1	43.0	57.0
	30代	(n= 177)	42.4	12.4	45.2	54.8
	40代	(n= 190)	31.6	10.5	57.9	42.1

※n≥30の場合、女性全体から

+10pt

+5pt

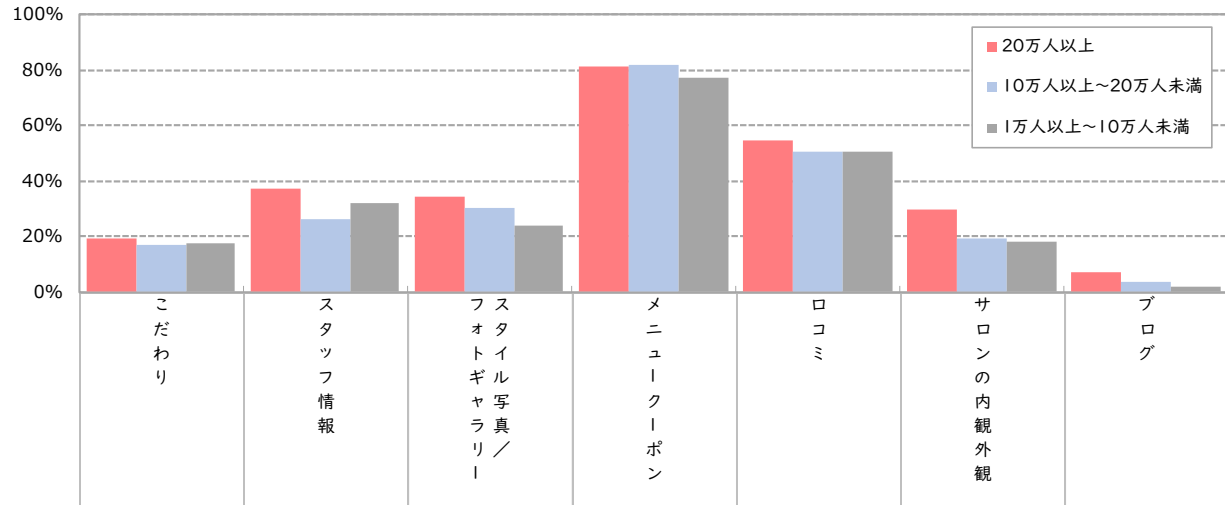
※n<30の場合、斜字・グレーで表記



予約の決め手となっている画面

■ 予約の決め手となっている画面 (ホットペッパービューティー利用者／複数回答)

Q.ホットペッパービューティーでの画面についてお伺いします。サロンを予約するときの決め手となっている画面をすべてお選びください。



女性全体 (15~49歳)		(n= 937)	18.2	33.3	31.2	80.5	52.8	24.5	4.8
居住地の人口規模別	20万人以上	(n= 505)	19.4	37.2	34.3	81.2	54.7	29.7	6.7
	15~19歳	(n= 20)	—	35.0	20.0	65.0	85.0	25.0	—
	20代	(n= 122)	19.7	33.6	26.2	82.0	58.2	24.6	4.1
	30代	(n= 210)	21.0	40.5	45.2	80.0	53.3	32.9	8.1
	40代	(n= 153)	19.6	35.9	27.5	84.3	49.7	30.1	7.8
	10万人以上~20万人未満	(n= 241)	16.6	26.1	30.3	81.7	50.6	19.1	3.3
	15~19歳	(n= 10)	20.0	40.0	10.0	60.0	60.0	—	—
	20代	(n= 62)	14.5	22.6	33.9	87.1	51.6	16.1	6.5
	30代	(n= 98)	23.5	26.5	26.5	81.6	52.0	23.5	3.1
	40代	(n= 71)	8.5	26.8	35.2	80.3	46.5	18.3	1.4
	1万人以上~10万人未満	(n= 191)	17.3	31.9	24.1	77.0	50.8	17.8	1.6
	15~19歳	(n= 8)	—	37.5	25.0	50.0	37.5	12.5	—
20代	(n= 48)	20.8	37.5	22.9	70.8	64.6	10.4	4.2	
30代	(n= 75)	16.0	29.3	22.7	88.0	45.3	22.7	—	
40代	(n= 60)	18.3	30.0	26.7	71.7	48.3	18.3	1.7	

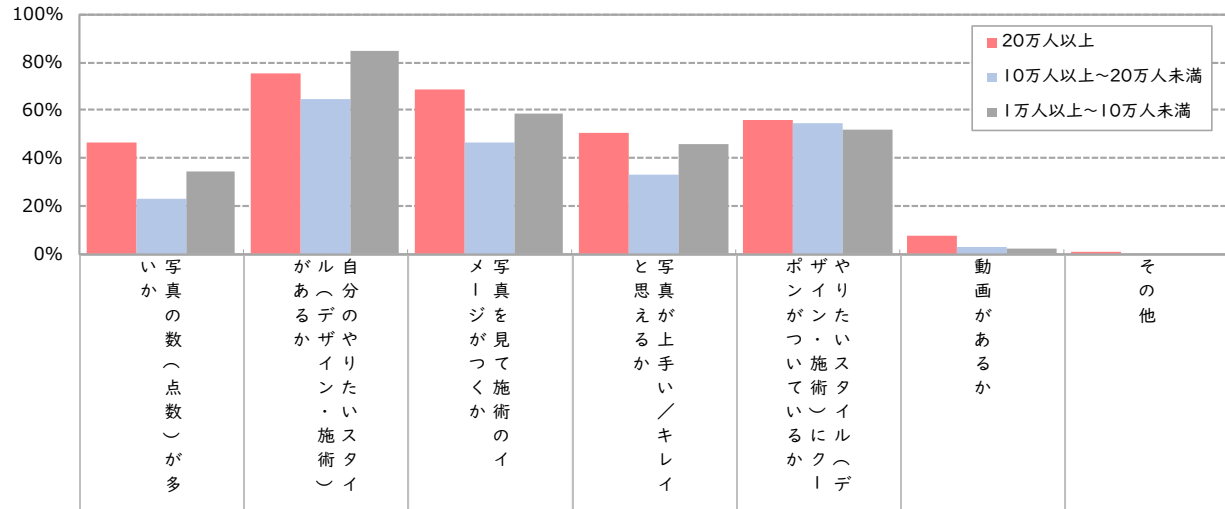
※n≧30の場合、女性全体から +10pt +5pt

※n<30の場合、斜字・グレーで表記

A 「スタイル写真／フォトギャラリー」画面で重視していること

■「スタイル写真／フォトギャラリー」画面で重視していること(スタイル写真／フォトギャラリー閲覧者／複数回答)

Q.ホットペッパービューティーで「スタイル写真／フォトギャラリー」画面の中で、重視していることはどのようなことですか。あてはまるものをすべてお選びください。



女性全体(15~49歳)		(n= 292)	38.7	74.3	61.6	45.5	55.1	5.5	0.3
居住地の人口規模別	20万人以上	(n= 173)	46.2	75.7	68.8	50.9	56.1	7.5	0.6
	15~19歳	(n= 4)	50.0	50.0	50.0	75.0	75.0	—	—
	20代	(n= 32)	40.6	81.3	59.4	50.0	59.4	6.3	—
	30代	(n= 95)	48.4	74.7	67.4	52.6	50.5	8.4	1.1
	40代	(n= 42)	45.2	76.2	81.0	45.2	64.3	7.1	—
	10万人以上~20万人未満	(n= 73)	23.3	64.4	46.6	32.9	54.8	2.7	—
	15~19歳	(n= 1)	—	100.0	—	100.0	100.0	—	—
	20代	(n= 21)	19.0	76.2	38.1	28.6	57.1	4.8	—
	30代	(n= 26)	30.8	65.4	61.5	42.3	42.3	3.8	—
	40代	(n= 25)	20.0	52.0	40.0	24.0	64.0	—	—
	1万人以上~10万人未満	(n= 46)	34.8	84.8	58.7	45.7	52.2	2.2	—
	15~19歳	(n= 2)	—	100.0	50.0	50.0	50.0	—	—
	20代	(n= 11)	72.7	90.9	81.8	63.6	45.5	9.1	—
	30代	(n= 17)	23.5	82.4	47.1	35.3	52.9	—	—
40代	(n= 16)	25.0	81.3	56.3	43.8	56.3	—	—	

※n≥30の場合、女性全体から **+10pt** **+5pt**

※n<30の場合、斜字・グレーで表記