

アイビューティーサロン利用実態調査

～③東名阪エリア20～49歳女性のアイビューティーサロン『まつ毛エクステンション』選択基準～

東京エリア（首都圏）：東京、神奈川、埼玉、千葉
名古屋エリア（東海）：愛知、静岡、岐阜、三重
大阪エリア（関西）：大阪、京都、兵庫、滋賀、奈良、和歌山

F1層：20～34歳女性
F2層：35～49歳女性

※”F”は英語でFemaleを意味し
“1”は20～34歳、“2”は35～49歳を指す。

●アイビューティーサロンで利用したことがあるメニュー・・・P3

アイビューティーサロン利用者のうち、『まつ毛パーマ』は7割、『まつ毛エクステンション』は6割が、利用経験あり。

『まつ毛パーマ』の利用率経験率は、F1層よりF2層の方が10ポイント以上高い（F1層=63%、F2層=75%）。

『まつ毛エクステンション』の利用率経験率は、F2層よりF1層の方が10ポイント以上高い（F1層=69%、F2層=53%）。

●『まつ毛エクステンション』のお店を選ぶ際に重視する点・・・P4

『まつ毛エクステンション』利用時にアイビューティーサロンを選ぶ際、最も重視されることは『施術価格』（72%）。

以下『お店の場所（立地、家から近い）』（58%）、『施術が丁寧なこと』（54%）と続く。

●『まつ毛エクステンション』のお店の使い分け・・・P5

『まつ毛エクステンション』利用時のアイビューティーサロンを使い分けしている者の割合は、6割。

●新しい『まつ毛エクステンション』のお店の選び方・・・P6

『まつ毛エクステンション』利用時にアイビューティーサロンを使い分けする際、『安心して入店できそうなお店』（57%）、『メニュープランが良いお店』（56%）、『費用の安いお店』（54%）で新しいアイビューティーサロンを選ぶ。

F1層では『費用の安いお店』、F2層では『安心して入店できそうなお店』で新しいアイビューティーサロンを選ぶ者の割合が高い。

調査概要

▶ 調査目的

- アイビューティーサロン利用者の利用実態と満足度の把握

▶ 対象者条件

- 20～49歳女性

▶ 対象エリア条件

- 首都圏(東京、神奈川、埼玉、千葉)
- 東海(愛知、静岡、岐阜、三重)
- 関西(大阪、京都、兵庫、滋賀、奈良、和歌山)

▶ 回収数

- スクリーニング調査: 16,535人
 -うち、「アイビューティーサロン」利用経験者は3,845人(23.3%)
- 本調査: スクリーニング調査で抽出した「アイビューティーサロン利用者」のうち、600人

■ サンプル構成(全体/単一回答)

		首都圏				東海				関西						
		埼玉県	千葉県	東京都	神奈川県	岐阜県	静岡県	愛知県	三重県	滋賀県	京都府	大阪府	兵庫県	奈良県	和歌山県	
全体	調査数	600	38	47	214	112	3	4	36	7	4	15	79	36	5	—
年代別	F1層	300	23	22	106	54	3	3	20	5	3	8	31	20	2	—
	F2層	300	15	25	108	58	—	1	16	2	1	7	48	16	3	—
	20～24歳	100	11	8	29	21	2	1	6	1	1	4	10	6	—	—
	25～29歳	100	5	6	36	17	—	1	9	3	2	11	7	1	—	—
	30～34歳	100	7	8	41	16	1	1	5	1	—	10	7	1	—	—
	35～39歳	100	2	11	32	18	—	1	4	—	—	2	11	6	3	—
	40～44歳	100	10	6	38	20	—	—	3	—	—	3	14	6	—	—
45～49歳	100	3	8	38	20	—	—	9	2	1	2	13	4	—	—	

▶ 調査期間

- スクリーニング調査 2011年3月8日～3月25日
- 本調査 2011年3月25日～2011年3月30日

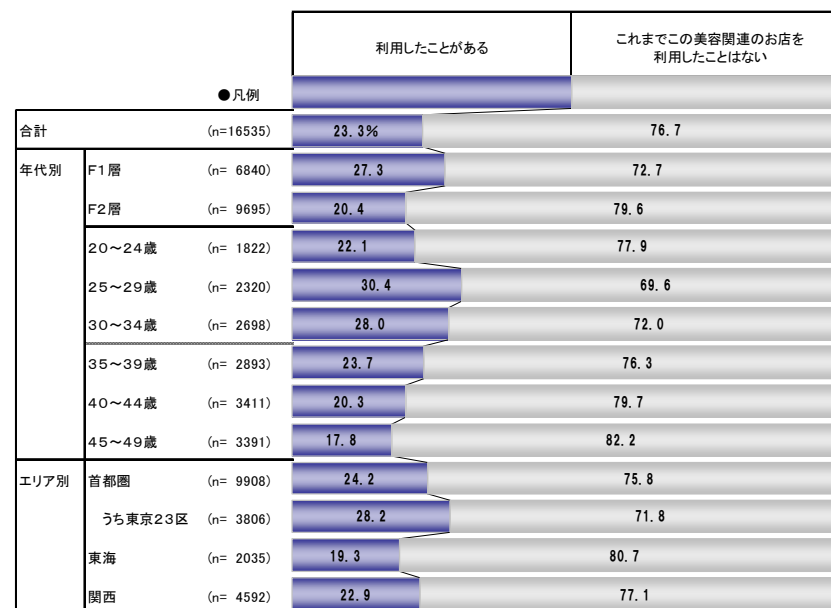
▶ 調査方法

- インターネット調査
 -株式会社コンピューター・プランニング・リサーチ(CPR)の調査モニターを使用

▶ 調査実施機関

- 株式会社アンド・ディ

■ アイビューティーサロンの利用の有無 (※スクリーニング調査:全体/単一回答)



※出版・印刷物等へのデータ転載される際には、「(株)リクルートビューティワールド総研調べ」と明記していただきますようお願い申し上げます。

1. アイビューティーサロンで利用したことがあるメニュー

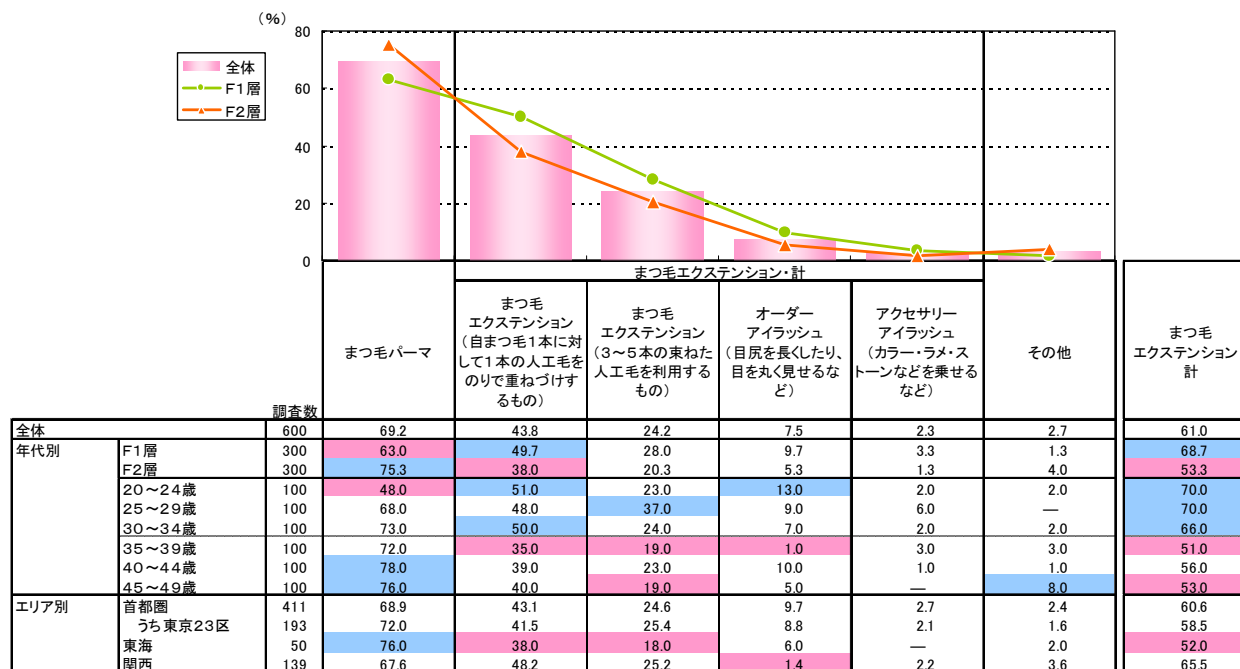
▶『まつ毛パーマ』の利用率は7割。

▶『まつ毛エクステンション』いずれかの利用率は6割

- 『まつ毛エクステンション』メニューごとの利用率は、『自まつ毛1本に対して1本の人工毛をのりで重ねづけするもの』が最も高く、44%。
- 以下、『3～5本の束ねた人工毛を利用するもの』(24%)が続く。

- 年代別にみると、『まつ毛パーマ』は、F2層の方が10ポイント以上高い。
- 『まつ毛エクステンション』いずれかの利用率は、F1層の方が10ポイント以上高い。

■アイビューティーサロンで利用したことがあるメニュー(全体/複数回答)



※「全体」の降順ソート
 +5 : 全体値より5pt以上高い
 -5 : 全体値より5pt以上低い

3. 『まつ毛エクステーション』のお店を選ぶ際に重視する点

▶『まつ毛エクステーション』利用者が、『まつ毛エクステーション』のお店を選ぶ際に重視する点は、『施術価格』(72%)がトップ。

▶以下『お店の場所(立地、家から近い)』(58%)、『施術が丁寧なこと』(54%)と続く。

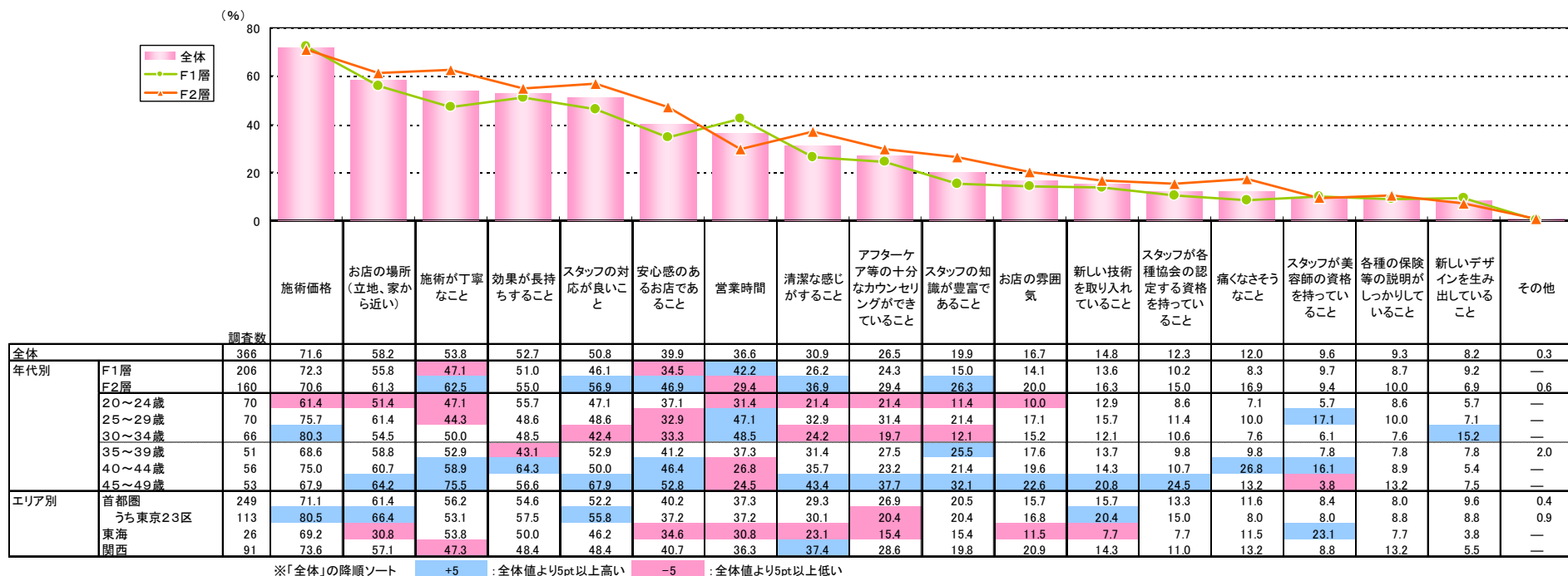
●年代別にみると、F1層F2層ともに『施術価格』がトップ。

-F1層では以下『お店の場所(立地、家から近い)』(56%)、『効果が長持ちすること』(51%)、『施術が丁寧なこと』(47%)と続く。

-F2層では以下『施術が丁寧なこと』(63%)、『お店の場所(立地、家から近い)』(61%)、『効果が長持ちすること』(55%)と続く。

✓ F1層では『営業時間』はF1層の方が10ポイント以上高いが、それ以外のほとんどの項目はF2層の方で重視度が高い。

■『まつ毛エクステーション』のお店を選ぶ際に重視する点(まつ毛エクステーション利用経験者/複数回答)



4. 『まつ毛エクステーション』のお店の使い分け

- ▶『まつ毛エクステーション』のお店は、『基本的に1つのお店を使い続けている』が4割強。6割近くが何らかの形でサロンを使い分けている。
 - 年代別にみると、F1層よりF2層で『基本的に1つのお店を使い続けている』割合が高い。

■『まつ毛エクステーション』のお店の使い分け(まつ毛エクステーション利用経験者/単一回答)

		基本的に 1つのお店を 使い続けている	お店を使い分けている			お店を 使い分けている
			ある程度決まった お店はあるが、 ときどき新しいお店 も使っている	2~3のお店を 目的に応じて 使い分けている	特に決まった お店はない (毎回、新しいお店 を使っている)	
●凡例						
全体	(n= 366)	42.3%	32.0	7.4	18.3	57.7
年代別	F1層 (n= 206)	39.8	31.1	7.8	21.4	60.2
	F2層 (n= 160)	45.6	33.1	6.9	14.4	54.4
	20~24歳 (n= 70)	37.1	34.3	10.0	18.6	62.9
	25~29歳 (n= 70)	37.1	37.1	5.7	20.0	62.9
	30~34歳 (n= 66)	45.5	21.2	7.6	25.8	54.5
	35~39歳 (n= 51)	51.0	29.4	7.8	11.8	49.0
	40~44歳 (n= 56)	37.5	28.6	8.9	25.0	62.5
	45~49歳 (n= 53)	49.1	41.5	3.8	5.7	50.9
エリア別	首都圏 (n= 249)	41.0	32.5	7.6	18.9	59.0
	うち東京23区 (n= 113)	41.6	33.6	8.0	16.8	58.4
	東海 (n= 26)	53.8	34.6	7.7	3.8	46.2
	関西 (n= 91)	42.9	29.7	6.6	20.9	57.1

5. 新しい『まつ毛エクステンション』のお店の選び方

▶『まつ毛エクステンション』のお店を使い分けしている人の、新しいお店選び方のトップは『安心して入店できそうなお店』(57%)。

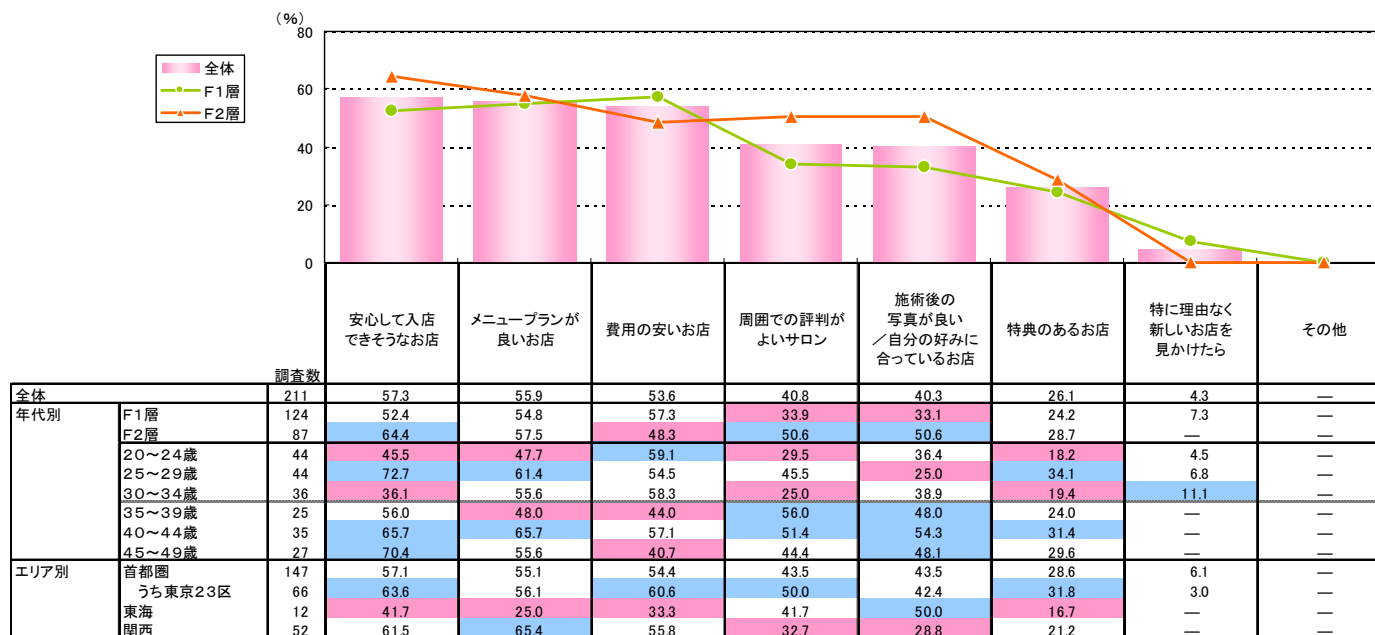
▶以下『メニュープランが良いお店』(56%)、『費用の安いお店』(54%)と続く。

●年代別にみると、F1層では『費用の安いお店』(57%)がトップ。

●F2層では『安心して入店できそうなお店』(64%)が最も高い。

-『安心して入店できそうなお店』『周囲で評判がよいサロン』『施術後の写真が良い／自分好みに合っているお店』は、F2層の方が10ポイント以上高い。

■新しい『まつ毛エクステンション』のお店の選び方(まつ毛エクステンション利用・お店を使い分けしている者/複数回答)



※「全体」の降順ソート
 +5 : 全体値より5pt以上高い
 -5 : 全体値より5pt以上低い