

【美容センサス2014年下期】 ≪美容室※1 編≫

- 利用率は昨年と比べてほぼ横ばい。1回あたりの利用金額と年間利用回数はともに減少。
- スマートフォンからのネット予約率が20~34歳の女性で高め。

※1 美容室/美容院/ヘアサロン

株式会社リクルートライフスタイル（本社：東京都千代田区、代表取締役社長：北村 吉弘）に設置されたビューティ総研（<http://r-bmr.net/>）では、このたび全国の人口20万人以上の都市在住者のうち20~49歳の女性3,600人を対象に、「美容領域に関する調査」を実施しましたので結果をご報告いたします。

■美容室の利用率・利用金額・年間利用回数

…P3、4

前年同時期に比べて利用率は、ほぼ横ばいだが美容室1回あたりの利用金額と年間利用回数はともに減少。特に、利用回数は半数以上の女性が「1年に3回以下」へ。

- 利用率は86.9%、前年同時期比0.1ポイント減少。
 - 利用金額は1年前と比べて188円減の6,510円。
 - 年間利用回数は3.68回で、初めて4回を下回り減少傾向。
 - 特に美容室の利用回数は「年1回」の女性が、1年前の約1割（11.8%）から約2割（18.5%）に増加、「年3回以下」の利用は約6割（56.9%）にのぼる。
- また「1年間で12回以上」のヘビーユーザーの利用は1年前から半減した。

■各メニューの利用率と年間利用回数

…P5、6

「カット・計」（※2）の利用率は前年同時期と変わらないが、利用回数は他のメニューと比べて最も減少。

- 利用率が最も下がったのは、トリートメント（17.5%）、前年同時期と比較して4.5ポイント低下。
- 「カット・計」（3.89回）、「カラー・計」（3.70回）、「パーマ・計」（2.14回）、「縮毛矯正・計」（1.97回）の年間利用回数は、前年同時期と比較して減少。

※2 「カット・計」は、カット単品、前髪カット単品、カラー+カット、カラー+パーマ+カット、パーマ+カット、縮毛矯正・ストレート+カラー+カット、縮毛矯正・ストレート+カット

■サロンの予約方法と予約の時間帯

…P8

スマートフォンからのネット予約率が20~34歳の女性で高め。

ネット予約による予約時間のピークは、午後10時に。

- 電話とネットの予約比率は、約5:3（電話54.5%、ネット28.1%）。スマートフォンからの予約率が、20~34歳が35~49歳に対して4倍を超える。
- ネット予約では「午後10時」（9.0%）が予約時間のピーク。電話に比べて午後7時以降の予約も多い。サロンの営業時間に左右されない、夜間の予約にも一定の需要あり。

【本件に関するお問い合わせ先】

株式会社リクルートライフスタイル 広報担当 土蔵垂由美
 TEL:03-6835-2639/E-mail:a_tokura@r.recruit.co.jp

調査概要と回答者プロフィール

● 調査目的

▶女性の過去1年間における美容サロンの利用実態と自宅でのケアの実施状況を把握し、美容に対する意識をとらえること

● 調査方法

▶インターネットによるアンケート調査

●株式会社コンピューター・プランニング・リサーチの「C i M - N e t」アンケートパネルを利用

● 調査対象

▶全国、人口20万人以上の都市に居住する20～49歳の女性 : 3600サンプル

● F1層(20～34歳) : 1800サンプル

● F2層(35～49歳) : 1800サンプル

※人口20万人以上の都市の人口比率によってエリア毎の割付数を決定

※年齢5歳刻みで均等割り付け(エリアと年代による割付数詳細は下記の数表を参照)

● 調査実施時期

▶2014年8月1日(金)～8月6日(水)

● 調査実施機関

▶株式会社アンド・ディ

※本資料で「美容室」と表記しているサロンの調査時の表記は以下の通り

●美容室 [調査時表記 : 美容室/美容院/ヘアサロン]

※時系列データ : 比較対象の調査の実施時期は下表参照(エリア・性・年代別の割付は今回調査と同一条件)

■利用率・利用経験率について

調査対象のサロン利用・ケア実施の期間:本調査では「過去1年」の美容サロン利用・自宅ケア実施状況について回答。

サロンの利用経験率:「1年に1回程度」以上の利用者に「ここ1年の利用はないが、過去に利用したことがある」と回答した者を加え算出。(下表参照)

【美容室】の例 : Q. あなたは過去1年間に、以下の美容関連のお店を、どの程度の頻度で利用しましたか。(単一回答)

サンプル数	利用経験者・計								非利用者		利用経験者・計	利用者(過去1年)・計
	利用者(過去1年)・計								ここ1年間の利用はないが、過去に利用したことがある※			
	1週間に1回以上	1ヶ月に2～3回程度	1ヶ月に1回程度	2ヶ月に1回程度	3ヶ月に1回程度	半年に1回程度	1年に1回程度					
2014年下期【美容室】F1層	1800	0.3%	0.6	5.9	14.9	35.1	21.3	8.4	9.3	4.2	95.8%	86.5%

※2013年上期までは「1年に1回未満」という選択肢で実施

■エリア別 割付数(数字はサンプル数)

エリア	割付数(数字はサンプル数)	北海道・東北	首都圏	一帯(23区)	甲信越	中部	(静岡県含む)	関西	中国・四国	九州
全体	3600	327	1428	468	166	385	693	268	333	
年代別										
F1層(20～34歳)	1800	164	714	234	83	193	346	134	166	
F2層(35～49歳)	1800	163	714	234	83	192	347	134	167	

■時系列データ 実査時期

調査タイトル	調査実施時期
2011年上期	2011年 2月3日(木)～2月8日(火)
2011年下期	7月16日(土)～7月20日(水)
2012年上期	2012年 2月10日(金)～2月16日(木)
2012年下期	7月31日(火)～8月5日(日)
2013年上期	2013年 3月1日(金)～3月7日(木)
2013年下期	8月2日(金)～8月7日(火)
2014年上期	2014年 3月4日(火)～3月11日(火)
2014年下期(今回)	8月1日(金)～8月6日(水)

■就業状況(全体/単一回答)

就業状況	サンプル数	正社員	契約社員	派遣社員	公務員	自営業	アルバイト・パート	学生	(子供あり)	(専業主婦)	(専業主婦なし)	その他	就現在仕事には
全体	3600	22.5	4.4	4.1	1.4	2.2	20.7	6.9	21.6	8.1	0.5	7.8	
年代別													
F1層(20～34歳)	1800	26.2	4.8	3.1	1.5	1.3	17.8	13.8	15.2	5.8	0.5	9.9	
F2層(35～49歳)	1800	18.9	3.9	5.0	1.3	3.0	23.6	—	27.9	10.3	0.4	5.7	

■未婚(全体/単一回答)

未婚	サンプル数	結婚している	い結な婚いして	死離別
全体	3600	52.8	43.4	3.8
年代別				
F1層(20～34歳)	1800	35.6	63.2	1.2
F2層(35～49歳)	1800	69.9	23.6	6.4

利用率・利用経験率

[利用率]

- 過去1年の美容室の利用率は全体で86.9%。
 ▶前年同時期（2013年下期）と比較すると、ほぼ横ばい。

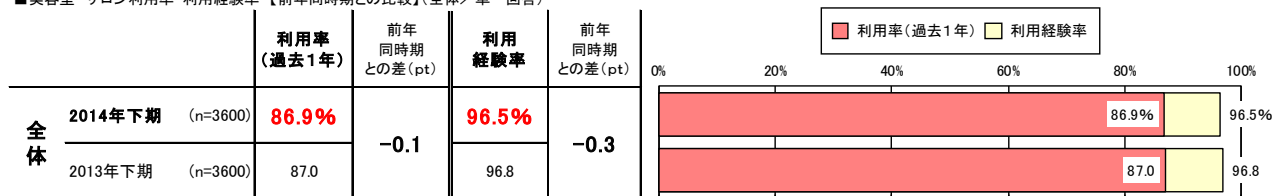
[利用経験率]

- 「ここ1年の利用はないが、過去に利用したことがある」を加えた利用経験率は全体で96.5%。
 ▶前年同時期と比較すると、ほぼ横ばい。

利用率・利用経験率

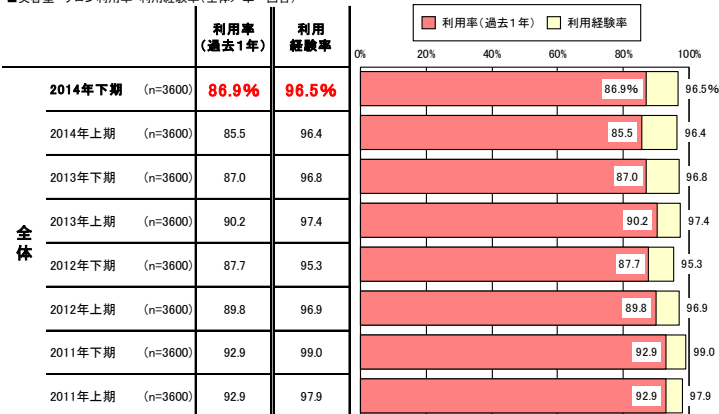
【美容室】女性 全体 【前年同時期との比較】

■美容室 サロン利用率・利用経験率【前年同時期との比較】(全体/単一回答)



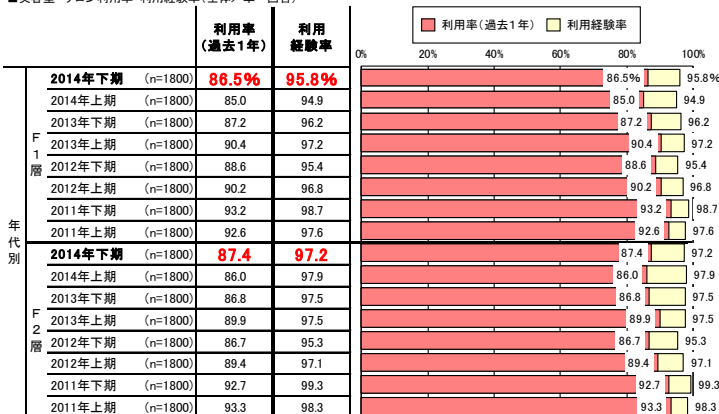
【美容室】女性 全体・時系列

■美容室 サロン利用率・利用経験率(全体/単一回答)



【美容室】女性 年代別・時系列

■美容室 サロン利用率・利用経験率(全体/単一回答)



利用金額・年間利用回数

【利用金額】

- 1回あたりの利用金額の平均は全体で 6,510円。

▶前年同時期と比較すると 188円の減少。

【年間利用回数】

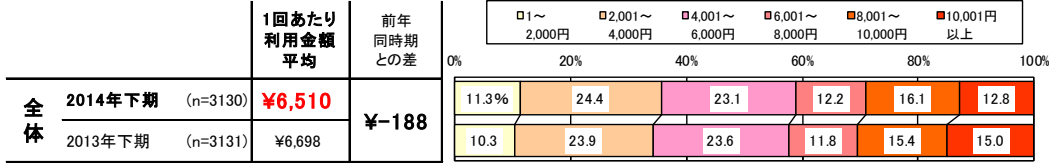
- 1回以上利用者の年間利用回数の平均は全体で 3.68回。

▶前年同時期と比較すると 0.79回の減少。

利用金額

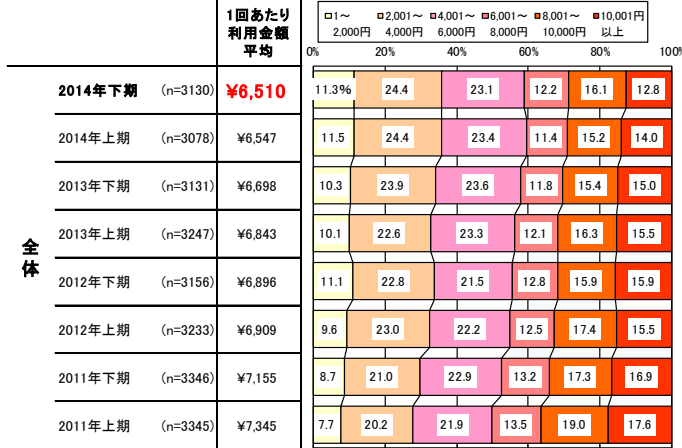
【美容室】女性 全体【前年同時期との比較】

■美容室 1回あたり利用金額【前年同時期との比較】(美容室利用者/実数回答)



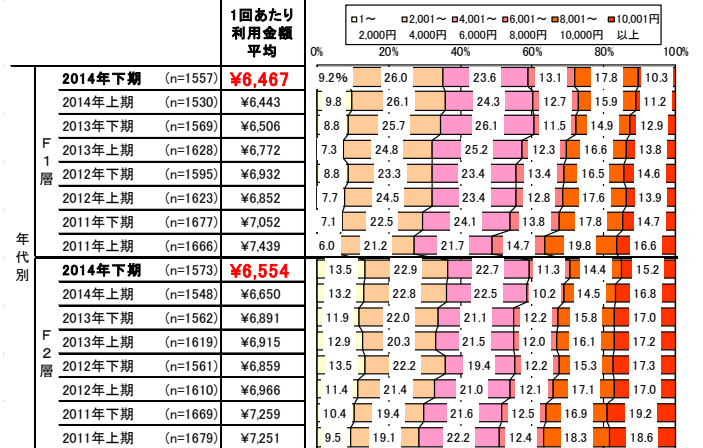
【美容室】女性 全体・時系列

■美容室 1回あたり利用金額 平均(円) (美容室利用者/実数回答)



【美容室】女性 年代別・時系列

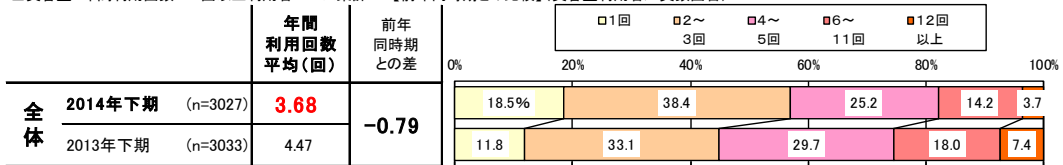
■美容室 1回あたり利用金額 平均(円) (美容室利用者/実数回答)



年間利用回数

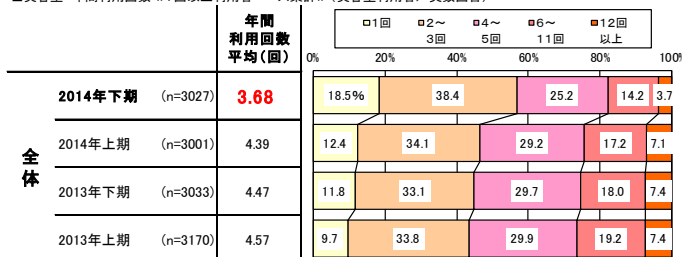
【美容室】女性 全体【前年同時期との比較】

■美容室 年間利用回数<1回以上利用者ベース集計>【前年同時期との比較】(美容室利用者/実数回答)



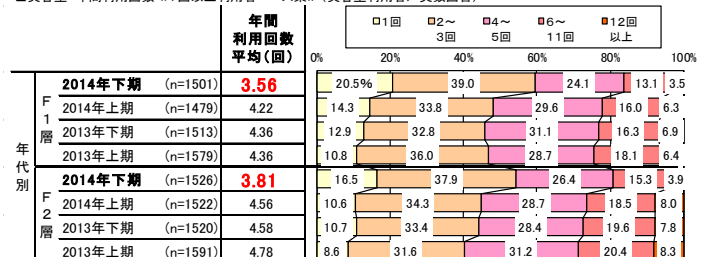
【美容室】女性 全体・時系列

■美容室 年間利用回数<1回以上利用者ベース集計> (美容室利用者/実数回答)



【美容室】女性 年代別・時系列

■美容室 年間利用回数<1回以上利用者ベース集計> (美容室利用者/実数回答)



各メニューの利用率

【各メニューの利用率】

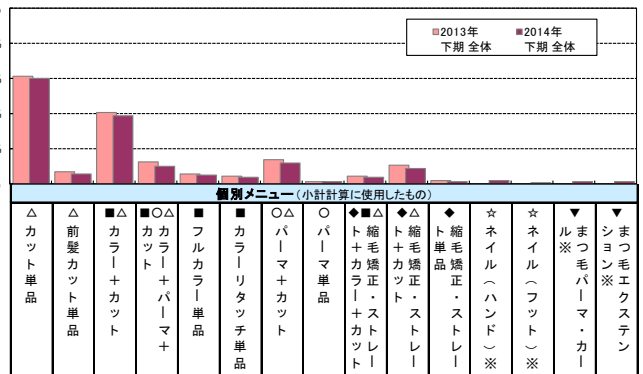
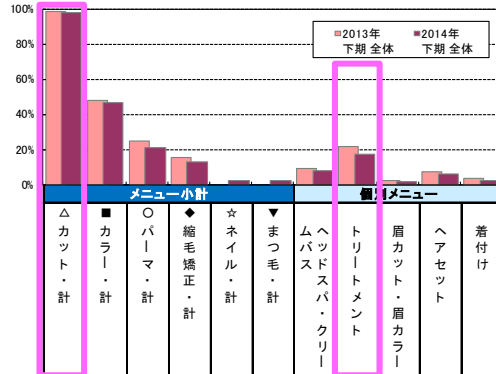
- 利用率が最も高いのは、「カット・計」※1（97.9%）、前年同時期0.6ポイント減とほぼ変わらず。
- 利用率が最も下がったのは、「トリートメント」（17.5%）、前年同時期と比較して4.5ポイント低下。

※1「カット・計」は、カット単品、前髪カット単品、カラー+カット、カラー+パーマ+カット、パーマ+カット、縮毛矯正+ストレート+カラー+カット、縮毛矯正+ストレート+カット

各メニューの利用率

【美容室】女性 全体 【前年同時期との比較】

■各メニュー 利用率(美容室利用者/各単一回答)



■時系列データ【女性】全体(F1層~F2層・計)

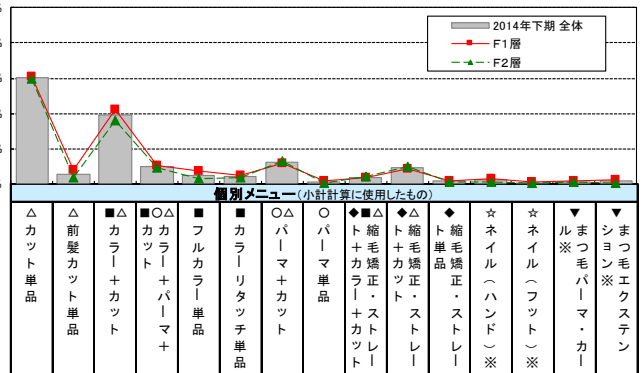
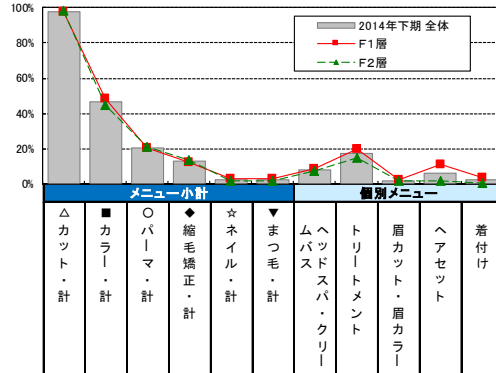
2014年 下期 全体 (n=3130)	97.9	46.7	20.8	13.1	2.5	2.5	8.0	17.5	2.0	6.3	2.2
2013年 下期 全体 (n=3131)	98.5	47.9	24.7	15.5	*	*	9.5	22.0	2.6	7.7	3.6
前年同時期との差 (pt)	-0.6	-1.2	-3.9	-2.4	*	*	-1.5	-4.5	-0.6	-1.4	-1.4

60.4	5.9	39.2	10.2	5.3	4.2	12.3	1.3	3.9	9.2	1.6	2.2	0.8	1.4	1.7
61.6	7.4	41.0	12.5	5.8	4.4	14.2	1.7	4.5	11.0	2.2	*	*	*	*
-1.2	-1.5	-1.8	-2.3	-0.5	-0.2	-1.9	-0.4	-0.6	-1.8	-0.6	*	*	*	*

※調査では「個別メニュー」について回答。「メニュー小計」はその項目を含む個別メニューの回答から算出
 ※ネイル・まつ毛メニューは2014年下期調査より追加、美容室で施術を受けたものについて回答

【美容室】女性 全体・時系列/2014年下期年代別

■各メニュー 利用率(美容室利用者/各単一回答)



■時系列データ【女性】全体(F1層~F2層・計)

2014年 下期 全体 (n=3130)	97.9	46.7	20.8	13.1	2.5	2.5	8.0	17.5	2.0	6.3	2.2
2014年 下期 全体 (n=3078)	98.4	47.5	23.0	14.3	*	*	8.8	21.5	1.9	7.5	3.2
2013年 下期 全体 (n=3131)	98.5	47.9	24.7	15.5	*	*	9.5	22.0	2.6	7.7	3.6
2013年 下期 全体 (n=3247)	98.3	51.0	27.2	15.9	*	*	9.0	23.0	2.3	8.6	3.4

60.4	5.9	39.2	10.2	5.3	4.2	12.3	1.3	3.9	9.2	1.6	2.2	0.8	1.4	1.7
61.4	6.8	39.6	12.2	5.7	4.6	12.8	1.2	4.2	10.3	1.9	*	*	*	*
61.6	7.4	41.0	12.5	5.8	4.4	14.2	1.7	4.5	11.0	2.2	*	*	*	*
60.4	7.6	43.0	13.2	6.2	4.7	16.8	1.7	4.5	11.6	2.0	*	*	*	*

■2014年下期 年代別

年代別	F1層 (n=1557)	97.6	48.8	20.4	12.2	3.4	3.4	8.7	20.2	2.3	11.0	3.9
F2層 (n=1573)	98.1	44.6	21.2	13.9	1.7	1.7	7.3	14.9	1.7	1.7	0.6	

61.0	8.2	42.2	10.9	7.6	4.8	11.8	1.7	3.5	8.5	2.1	3.0	1.1	1.7	2.5
59.8	3.8	36.3	9.6	3.1	3.6	12.9	0.9	4.3	9.9	1.2	1.3	0.5	1.0	0.8

※調査では「個別メニュー」について回答。「メニュー小計」はその項目を含む個別メニューの回答から算出
 ※ネイル・まつ毛メニューは2014年下期調査より追加、美容室で施術を受けたものについて回答

各メニューの年間利用回数

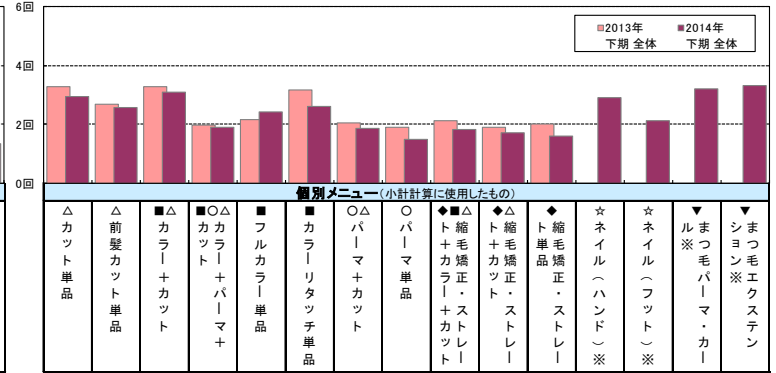
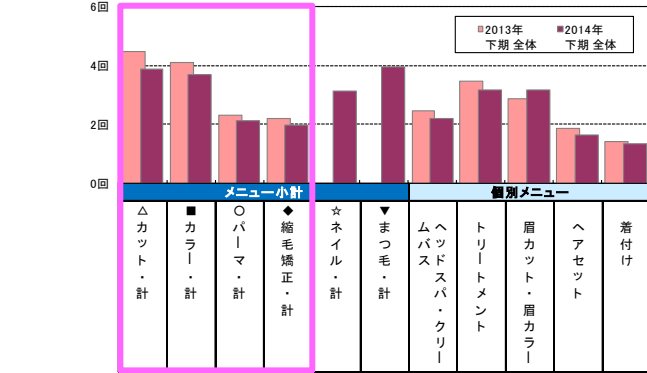
【各メニューの年間利用回数】

- 「カット・計」(3.89回)、「カラー・計」(3.70回)、「パーマ・計」(2.14回)、「縮毛矯正・計」(1.97回)の年間利用回数は、前年同時期と比較して減少。

各メニューの年間利用回数

【美容室】女性 全体 【前年同時期との比較】

■各メニュー 年間利用回数 平均(回)(各メニュー利用者/各実数回答)



■時系列データ 【女性】全体(F1層~F2層・計)

2014年 同期 全体	3.89	3.70	2.14	1.97	3.14	3.94	2.20	3.19	3.17	1.64	1.33
2013年 同期 全体	4.46	4.10	2.32	2.21	*	*	2.46	3.47	2.89	1.86	1.43
前年同時期との差	-0.57	-0.40	-0.18	-0.24	*	*	-0.26	-0.28	0.28	-0.22	-0.10

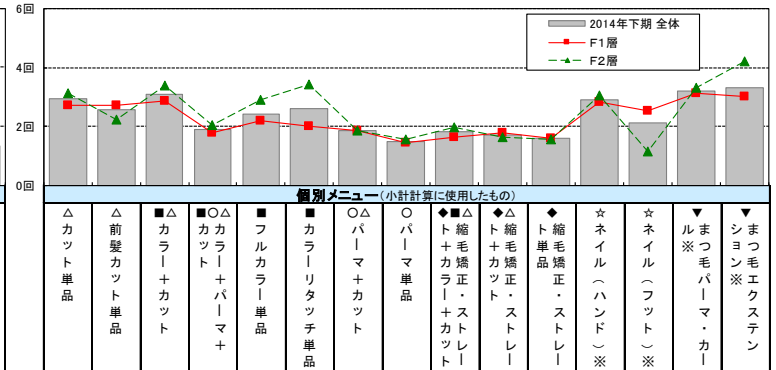
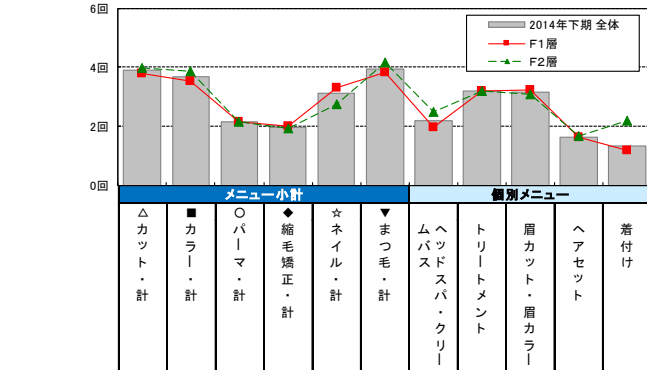
2.93	2.58	3.11	1.92	2.41	2.63	1.87	1.49	1.83	1.72	1.59	2.90	2.12	3.21	3.33
3.27	2.70	3.30	1.99	2.18	3.16	2.05	1.92	2.13	1.89	2.00	*	*	*	*
-0.34	-0.12	-0.19	-0.07	0.23	-0.53	-0.18	-0.43	-0.30	-0.17	-0.41	*	*	*	*

※調査では「個別メニュー」について回答。「メニュー小計」はその項目を含む個別メニューの合計回数から算出
※ネイル・まつ毛メニューは2014年下期調査より追加、美容室で施術を受けたものについて回答

※回答者数が30サンプル以下のものは参考数値とする

【美容室】女性 全体・時系列/2014年下期年代別

■各メニュー 年間利用回数 平均(回)(各メニュー利用者/各実数回答)



■時系列データ 【女性】全体(F1層~F2層・計)

2014年 同期 全体	3.89	3.70	2.14	1.97	3.14	3.94	2.20	3.19	3.17	1.64	1.33
2014年 同期 全体	4.36	4.07	2.37	2.15	*	*	2.62	3.41	3.25	1.73	1.36
2013年 同期 全体	4.46	4.10	2.32	2.21	*	*	2.46	3.47	2.89	1.86	1.43
2013年 同期 全体	4.70	4.13	2.41	2.33	*	*	2.71	3.47	3.29	1.78	1.38

2.93	2.58	3.11	1.92	2.41	2.63	1.87	1.49	1.83	1.72	1.59	2.90	2.12	3.21	3.33
3.29	2.94	3.24	2.04	2.73	3.66	2.10	2.28	1.93	1.85	1.95	*	*	*	*
3.40	2.85	3.27	2.19	2.48	3.42	1.98	2.11	2.22	1.93	2.31	*	*	*	*

■2014年下期 年代別

年代別	F1層	F2層
F1層	3.81	3.54
F2層	3.97	3.88

2.72	2.73	2.86	1.80	2.21	2.01	1.85	1.44	1.65	1.81	1.59	2.83	2.53	3.15	3.03
3.15	2.24	3.40	2.06	2.90	3.44	1.88	1.57	1.97	1.65	1.58	3.05	1.14	3.31	4.23

※調査では「個別メニュー」について回答。「メニュー小計」はその項目を含む個別メニューの合計回数から算出
※ネイル・まつ毛メニューは2014年下期調査より追加、美容室で施術を受けたものについて回答

※回答者数が30サンプル以下のものは参考数値とする

自宅ケア実施率・1ヶ月の費用

【自宅ケア実施率】

- 「ヘアカラー・カラーリタッチ（白髪染め含む）」の自宅での実施率は全体で28.1%。

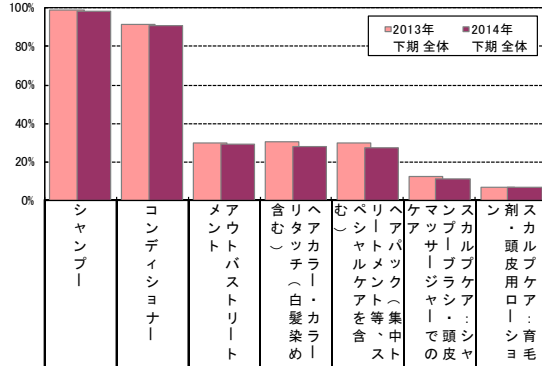
【1ヶ月の費用】

- 「ヘアカラー・カラーリタッチ（白髪染め含む）」の1ヶ月の費用の平均は全体で1,310円。

自宅ケア実施率

女性 全体【前年同期との比較】

■自宅ケア 実施率(全体/各単一回答)

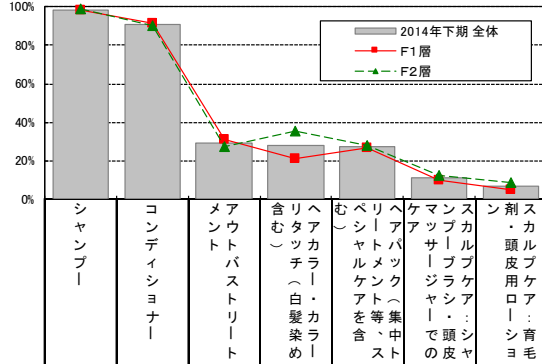


■時系列データ【女性】全体(F1層～F2層・計)

2014年下期 全体 (n=3600)	98.4	90.9	29.3	28.1	27.5	11.0	6.6
2013年下期 全体 (n=3600)	98.6	91.4	30.0	30.6	30.1	12.6	7.1
前年同期との差(pt)	-0.2	-0.5	-0.7	-2.5	-2.6	-1.6	-0.5

女性 全体・時系列/2014年下期年代別

■自宅ケア 実施率(全体/各単一回答)



■時系列データ【女性】全体(F1層～F2層・計)

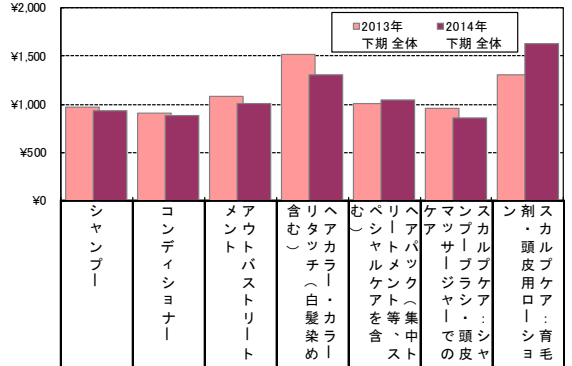
2014年下期 全体 (n=3600)	98.4	90.9	29.3	28.1	27.5	11.0	6.6
2014年下期 全体 (n=3600)	98.0	90.7	29.7	28.3	28.2	10.1	6.0
2013年下期 全体 (n=3600)	98.6	91.4	30.0	30.6	30.1	12.6	7.1
2013年下期 全体 (n=3600)	*	*	*	32.9	39.0	15.0	7.3

※「*」の項目は2013年上期調査では設問なし								
年代別	F1層 (n=1800)	98.3	91.3	31.4	20.9	27.0	9.7	4.7
F2層 (n=1800)		98.6	90.4	27.2	35.3	28.0	12.3	8.6

1ヶ月の費用

女性 全体【前年同期との比較】

■自宅ケア 1ヶ月の費用 平均(円)(各自宅ケア実施者/各実数回答)

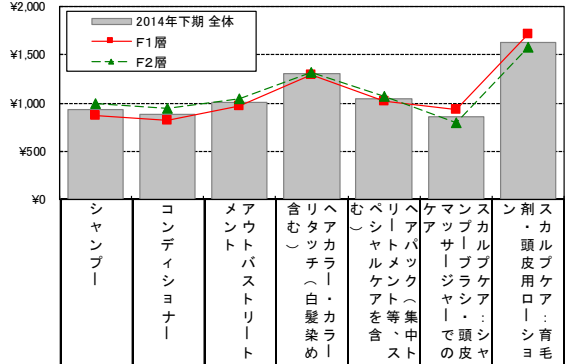


■時系列データ【女性】全体(F1層～F2層・計)

2014年下期 全体 (n=3543)	¥933	¥887	¥1,003	¥1,310	¥1,046	¥857	¥1,633
2013年下期 全体 (n=3550)	¥973	¥908	¥1,077	¥1,520	¥1,011	¥957	¥1,302
前年同期との差	¥-40	¥-21	¥-74	¥-210	¥35	¥-100	¥331

女性 全体・時系列/2014年下期年代別

■自宅ケア 1ヶ月の費用 平均(円)(各自宅ケア実施者/各実数回答)



■時系列データ【女性】全体(F1層～F2層・計)

2014年下期 全体 (n=3543)	¥933	¥887	¥1,003	¥1,310	¥1,046	¥857	¥1,633
2014年下期 全体 (n=3529)	¥849	¥833	¥860	¥1,109	¥876	¥834	¥1,628
2013年下期 全体 (n=3550)	¥973	¥908	¥1,077	¥1,520	¥1,011	¥957	¥1,302
2013年下期 全体 (n=3550)	*	*	*	¥1,562	¥1,111	¥1,123	¥1,482

※「*」の項目は2013年上期調査では設問なし								
年代別	F1層 (n=1769)	¥872	¥825	¥970	¥1,295	¥1,015	¥939	¥1,721
F2層 (n=1774)		¥994	¥951	¥1,042	¥1,318	¥1,076	¥793	¥1,585

サロンの予約方法と予約の時間帯

[過去1年のサロンの予約方法]

- 「電話予約利用者」と「ネット予約利用者」の比率は、約5:3（電話54.5%:ネット28.1%）
- スマートフォンからの予約*1は、20~34歳が35~49歳に対して4倍を超える。

[予約の時間帯]

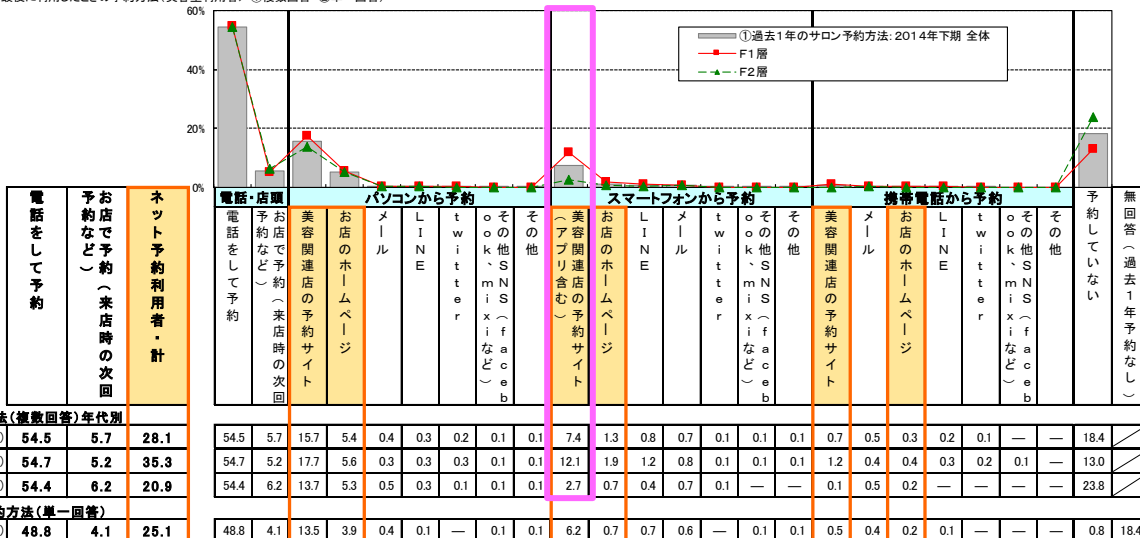
- ネット予約では「午後10時」（9.0%）が予約のピーク。電話に比べて午後7時以降の予約も多い。サロンの営業時間に左右されず、夜間の予約にも一定需要あり。

※1 スマートフォンからの「美容関連店の予約サイト」を経由した予約

サロンの予約方法

【美容室】女性 年代別

■①過去1年のサロン予約方法 ②最後に利用したときの予約方法(美容室利用者/①複数回答 ②単一回答)



①過去1年のサロン予約方法(複数回答)年代別	2014年下期 全体	F1層	F2層
電話・店頭	54.5	54.7	54.4
ネット予約利用者・計	28.1	35.3	20.9

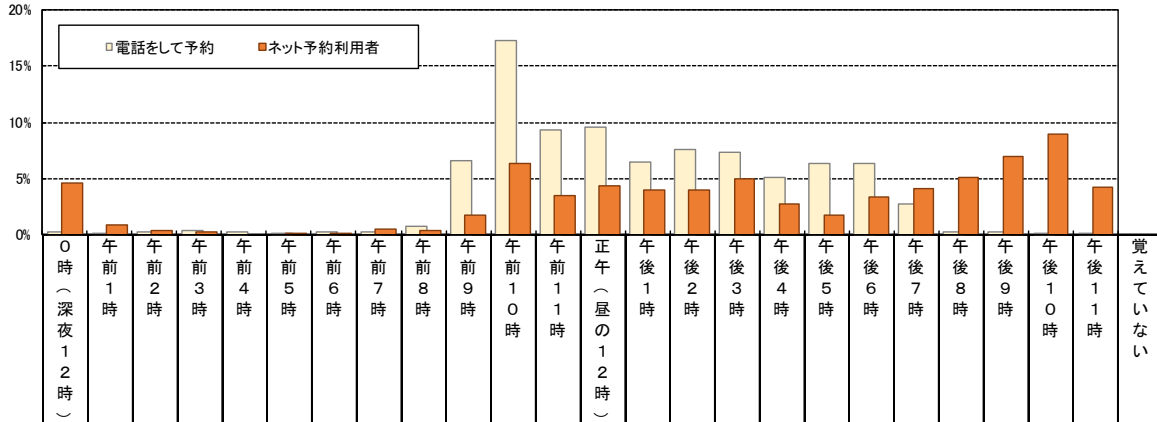
②最後に利用したときの予約方法(単一回答)	2014年下期 全体
電話・店頭	48.8
ネット予約利用者・計	25.1

※「ネット予約利用者・計」=端末を問わず「お店のホームページ」「美容関連店の予約サイト」のいずれかを利用した者 ※カテゴリ毎、①2014年下期全体の値で降順ソート

予約の時間帯 (電話予約、ネット予約)

【美容室】女性 <予約方法別>

■予約の電話・申込みの操作をした時間帯(美容室:最後に利用したとき予約した者(前回利用時に予約した者を除く)/単一回答)



■2014年下期 予約方法別

予約方法別	電話をして予約 (n=1520)	ネット予約利用者 (n=782)
0時(深夜12時)	0.3	4.6
午前1時	0.1	0.9
午前2時	0.2	0.4
午前3時	0.4	0.3
午前4時	0.2	—
午前5時	0.1	0.1
午前6時	0.3	0.1
午前7時	0.2	0.5
午前8時	0.7	0.4
午前9時	6.6	1.8
午前10時	17.3	6.4
午前11時	9.3	3.5
正午(昼の12時)	9.6	4.3
午後1時	6.5	4.0
午後2時	7.6	4.0
午後3時	7.3	5.0
午後4時	5.1	2.7
午後5時	6.3	1.7
午後6時	6.3	3.3
午後7時	2.7	4.1
午後8時	0.3	5.1
午後9時	0.3	7.0
午後10時	0.1	9.0
午後11時	0.1	4.2
覚えていない	12.2	26.7

※「ネット予約利用者」=端末を問わず「お店のホームページ」「美容関連店の予約サイト」のいずれかを利用した者